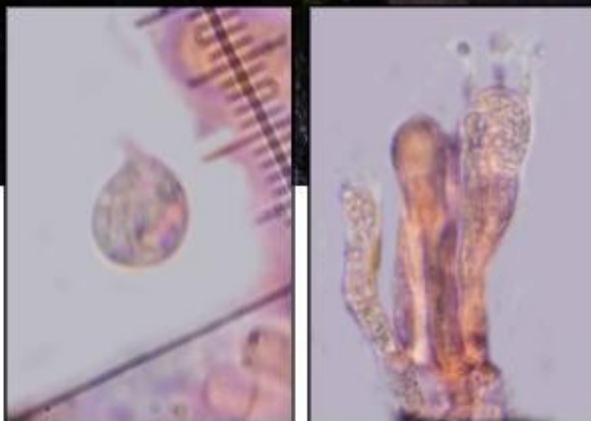


Leg. JCV & det. JCV



1 : Spores 5-7,5 x 4,5-6 µm, courtes, larmiformes ou subglobuleuses.
2 : Basides allongées, 55-45 x 6-8,5 µm.



Chapeau 5-20 cm, conico-convexe puis étalé et en entonnoir, à mamelon central pratiquement constant, feutré à sublisse, mat, beige ochracé à tonalité parfois rosâtre ou plus pâle, presque blanchâtre. Lames fortement décurrentes, serrées, blanches ou crème pâle. Stipe 6-18 x 1-5 cm, ferme, souvent un peu clavé, légèrement feutré sur les jeunes, concolore.

En bordure du sentier, dans la litière.
Combe Saint-Martin, maille 3023D14, le 17 novembre 2018.



► Ce clitocybe se caractérise par son grand chapeau en entonnoir et souvent omboné, ses lames décurrentes, blanches à chamois, son long pied épais, chamois, sa sporée blanche, ses spores globuleuses ou presque et sa pousse en forêts. Bon comestible, mais on se méfierait des clitocybes, dont certains (bien que de plus petite taille) sont fortement toxiques.