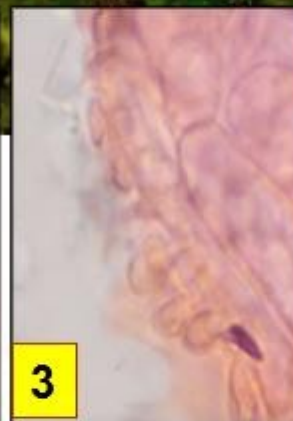
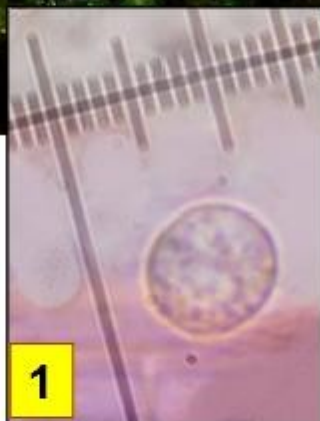




Leg. JCV & det. JCV



- 1 : Spores 8-9 x 6,5-8 μm , globuleuses à maturité, non amyloïdes.
 2 : Caulocystides clavées, lisses, lobées à diverticulées.
 3 : Hyphes du pileipellis lisses, montrant de fortes excroissances .



Chapeau 5 à 10 mm, campanulé faiblement mamelonné, à marge striée et denticulée, à cuticule pruineuse, de couleur blanche à beige grisâtre. Lames arquées, très espacées, blanches. Pied courbé ou onduleux, délicat, pruineux, de couleur blanchâtre translucide, devenant brunâtre pâle en vieillissant.

Sur une branche morte de feuillus.
 Combe Saint-Martin, maille 3023D14, le 21 novembre 2018.



► C'est tout récemment (2016) que Redhead propose le genre *Phloeomana* pour loger les petits mycènes à spores \pm rondes, non amyloïdes, à hyphes du pileipellis diverticulées et à cheilocystides lisses. *P. speirea*, *P. clavata*, *P. alba* et *P. minutula* entrent dans ce nouveau genre.