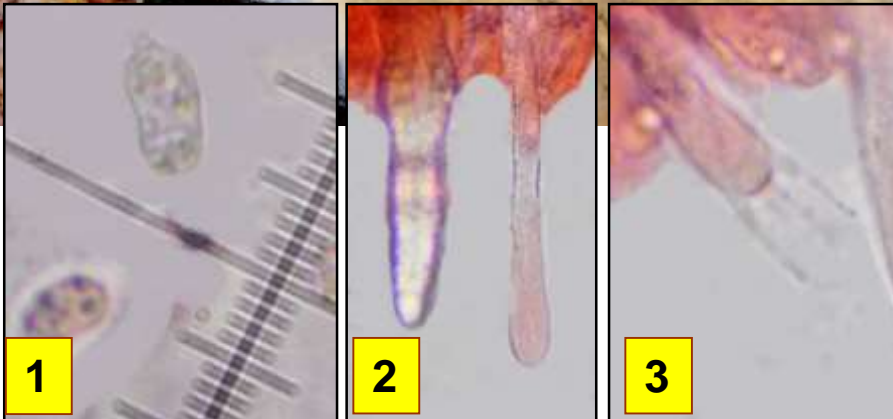
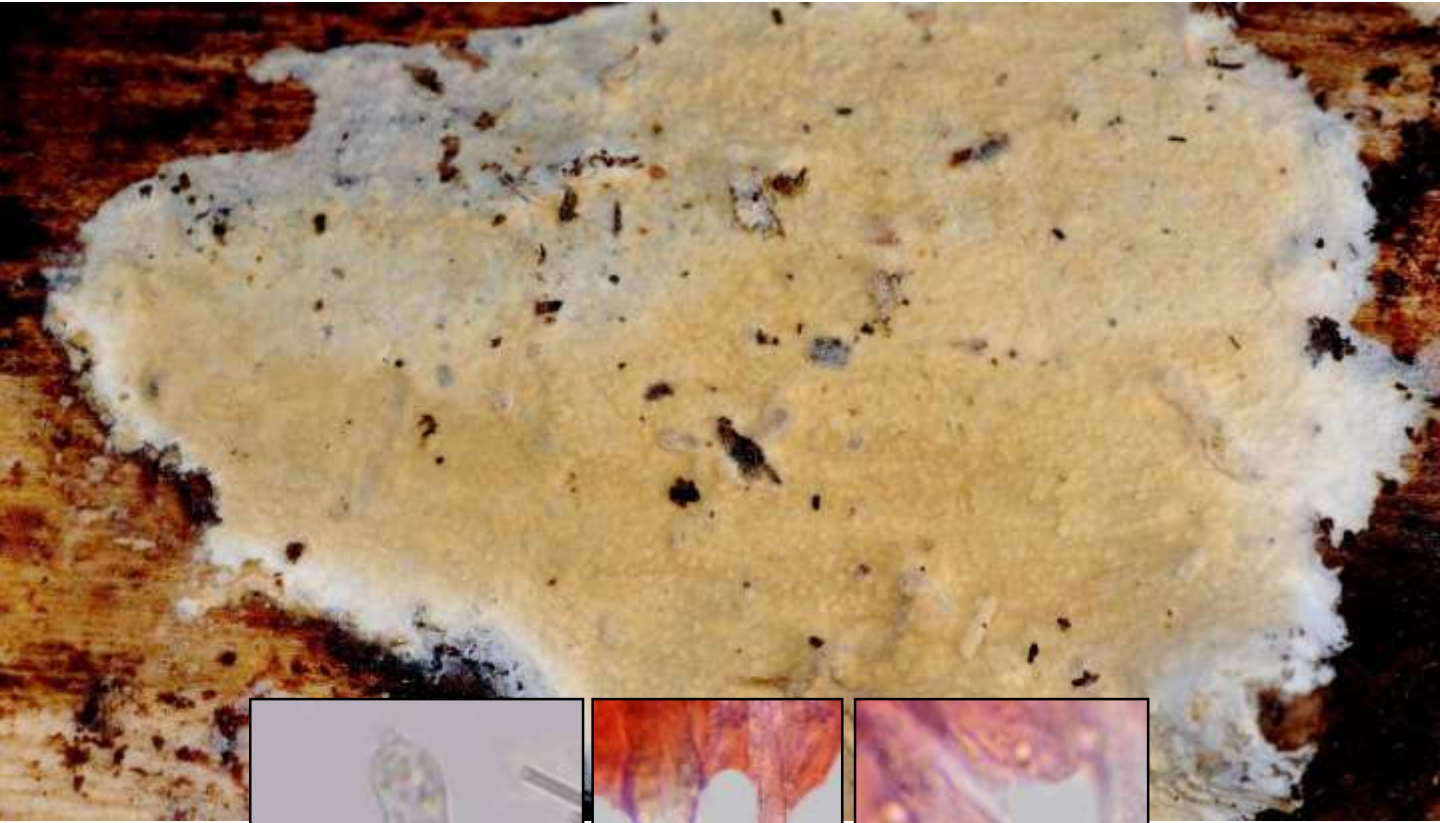


# ► *Scopuloides leprosa*

(Bourdot & Galzin) Boidin, Lanquetin & G. Gilles



Leg. JCV & det. JCV

Bois  
mort

Feuillus

Rare

1

2

3

1 : Spores ellipsoïdes avec le côté adaxiale légèrement aplati, (3,5) 4 – 5,5 (6) × (2) 2,5 – 3 µm, lisses, à paroi mince, hyalines.

2 : Cystides de deux sortes : lamprocystides et leptocystides très caractéristiques.

3 : Basides étroitement clavées, 20-30 (40) × 4-6 µm, avec une simple cloison basale; quatre stérigmates jusqu'à 5 µm de long.

Basidiome crustacé, épais, floconneux-farineux, jaunâtre ; hyménophore irrégulier, légèrement grandinioïde, pubescent par la projection des cystides ; marge décolorée, blanchâtre.

Sous la face cachée d'une souche de feuillus, frêne ?  
Combe Lavaux, fin de combe, maille 3023D14, le 5 avril 2019.

► Principales caractéristiques de l'espèce, les cystides de deux sortes : 1) lamprocystides, 40-80 (100) × (5) 8-14 µm, très nombreuses, fusiformes, et parfois ramifiées; 2) leptocystides cylindriques, obtuses ou légèrement enflées au sommet, jusqu'à 150 (200) µm de long et 8-10 µm de large, parfois avec quelques cloisons secondaires, simples.

Première  
mention  
côte-  
d'orienne