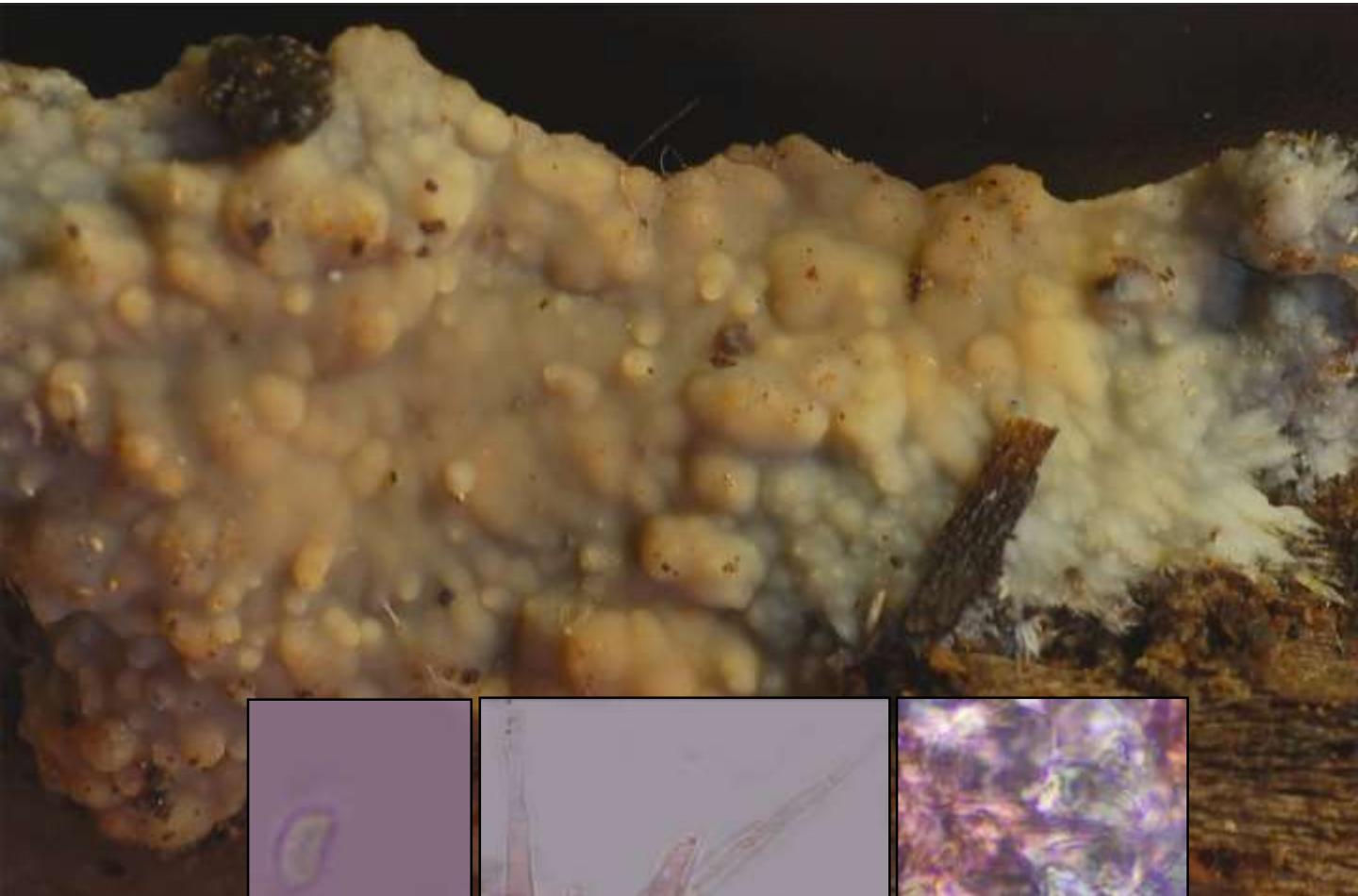
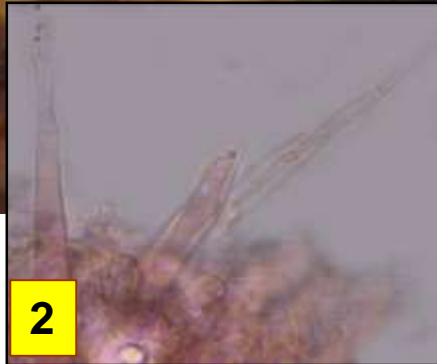


► *Phlebia tuberculata*

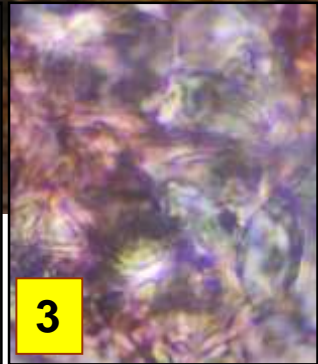
(Hallenb. & E. Larss.) Ghob.-Nehj.



1



2



3

- 1 : Spores faiblement allantoïdes, lisses, hyalines, guttulées, 4,5-5 x 2-2,5 µm.
 2 : Leptocystides lisses, fusiformes, à parois minces, 40-50 x 3-3,5 µm.
 3 : Hyphes chargées de cristaux qui obscurcissent la préparation.

Fructification résupinée, plus ou moins verruqueuse, certains tubercules plus ou moins pointus, de couleur ocre, cannelle ou chamois; *Phlebia tuberculata* serait associée aux feuillus, hêtre en particulier, alors que *P. livida* se rencontrerait sur bois de conifère et s'en séparerait par une teinte plus ou moins rougeâtre.

En plaque sur une branche morte de hêtre.
 Combe Lavaux, maille 3023D14, le 5 avril 2019.

► De récentes recherches ont démontré que *Phlebia livida* se décomposait, en fait, en deux espèces, à savoir *P. livida* et *P. tuberculata*, qui peuvent être distinguées en fonction de la morphologie, des analyses phylogénétiques des séquences nucléaires de l'ITS, de la distance génétique et d'un réseau haplotype, ainsi que par la préférence du substrat.

Bois
mort

Hêtre

Fréquent