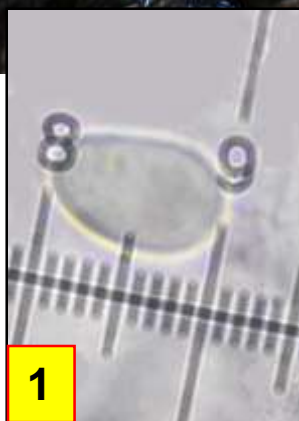


► *Sphaerobolus stellatus* Tode



Leg. & det. JCV



1



2

1 : Spores 7,5—10 x 4-5,5 µm, elliptiques, hyalines, lisses, à paroi épaisse.
2 : Hyphes de l'exopériidium plus ou moins ramifiées ou à contenu granuleux, bouclées.



Basidiome globuleux, jusqu'à 3 mm, jaunâtre, puis s'ouvrant en étoile, à 7-8 lobes triangulaires et laissant apparaître une petite sphère (endopériidium contenant les spores) translucide, laiteuse, pouvant être projetée à grande distance sous l'action de la pression osmotique.

Dans les herbes, sur crottin.

Champ Sement, maille 3023D21, le 15 novembre 2019.



► Pour bien marquer sa venue inhabituelle sur crottin de cheval, notre récolte était parfois nommée *Sphaerobolus stellatus* var. *stercorarius*. Cette variété est aujourd'hui rattachée au type. La projection du globule central à une assez grande distance du basidiome (plusieurs mètres !), tel un boulet de canon, est très originale.