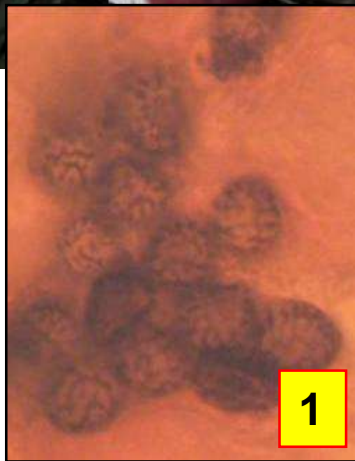


Leg. & det. RRx/JCV



1 : Spores ellipsoïdales à subsphériques. Ornementation de verrues étirées, anastomosées et réticulées par places, 6,9-9,1 x 6,1-7,3 µm.
2 : Basides cylindriques, ventrues, clavées, tétrasporiques

Cette belle russule, au chapeau rouge vineux, avec des parties un peu plus claires, est très fréquente sous les pins. Elle est assez massive, possède un stipe généralement court, subconcolore au chapeau, couvert d'une pruine fugace. Saveur âcre. Odeur forte de pomme fraîche.

Sous un pin (*Pinus nigra*), dans la pelouse.
Champ Sement, maille 3023D21, le 22 octobre 2019.

► On peut confondre *R. torulosa* avec *R. fuscorubra*, plus élancée, à chair plus piquante et *R. sardonica* qui vient aussi sous pins. Mais cette dernière a des lames jaune citron virant au rose dans NH3. *R. queletii*, sous épicéas, présente, quant à elle, des différences microscopiques sporiques. Non comestible.