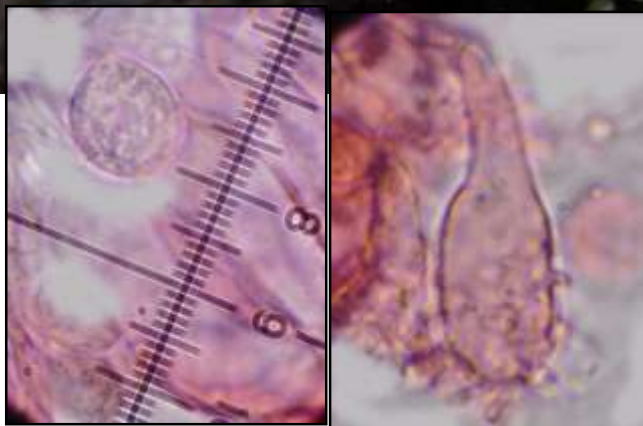




Leg. JCV & det. JCV



1 : Spores cylindriques, déprimées latéralement ou un peu arquées, 10-12 x 2,5-3  $\mu\text{m}$ .  
2 : La villosité du chapeau est constituée par des hyphes flexueuses, à parois assez épaisses, parfois incrustées verruqueuses.

Ecorce

Genévrier

Chapeau, 2,5-8 mm, hémisphérique, enfin convexe, parfois un peu déprimé au centre ou avec une petite papille, brun pâle à brun jaunâtre. Stipe 3-5 x 0,5 mm, égal, courbe, cartilagineux. Lames atteignant le stipe, assez larges, un peu ascendantes ou arquées à subhorizontales, largement adnées avec une dent décurrente.

Sur branche de genévrier (*Juniperus communis*).  
Champ Sement, maille 3023D21, le 20 décembre 2020.

Peu fréquent

► Sans être fréquente, cette minuscule espèce peut être découverte, chaque fin d'automne ou début d'hiver, durant les périodes humides, dans son écologie typique : les écorces de genévrier. *Mycena juniperina* est facilement reconnaissable en raison de la couleur du chapeau et de sa croissance sur genévrier.