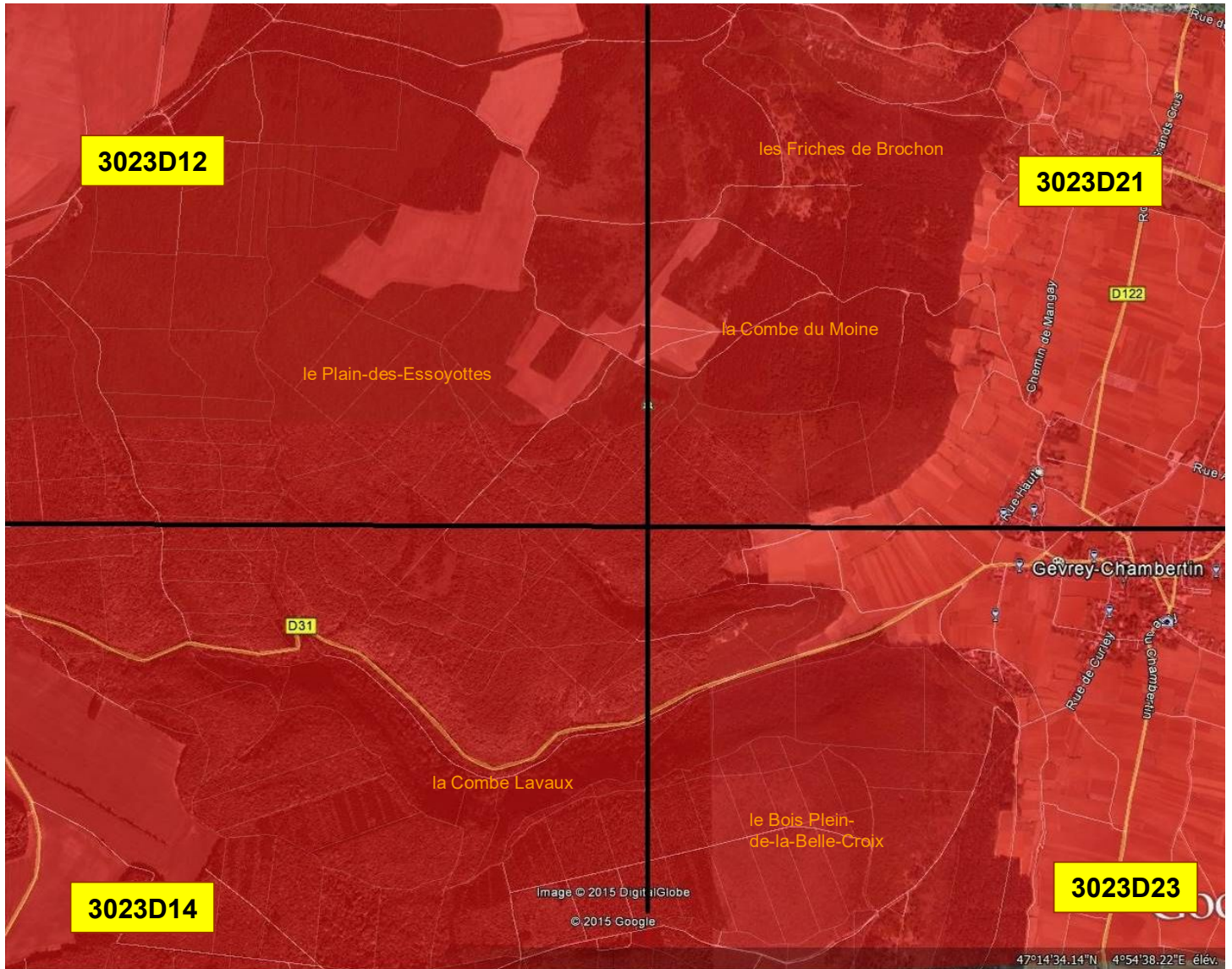


# Les mailles...

Nos récoltes sont cartographiées dans le cadre du *Programme national d'Inventaire et de Cartographie des Mycota français* (Courtecuisse, 1992). Les mailles élémentaires régionales de la Réserve Naturelle de la Combe Lavaux - Jean Roland sont donc les suivantes :



La Réserve naturelle inclut le Bois des Grandes-Moissonnières, le Bois Plein-de-la-Belle-Croix; la Combe Saint-Martin; la Combe Lavaux; le Plain-des-Essoyottes; la Combe Chaudron; la Grande-Bossière; la Combe du Moine; les Friches et la Combe de Brochon.

## Comestibilité

La plupart des espèces citées dans cet opuscule n'ont aucun intérêt culinaire, mais pour quelques exceptions cependant, nous indiquerons par un logo avec un nombre de fourchettes croissant de 1 à 3 représentant la gustativité présumée du champignon et nous signalerons également par un logo approprié les espèces toxiques ou mortelles.

