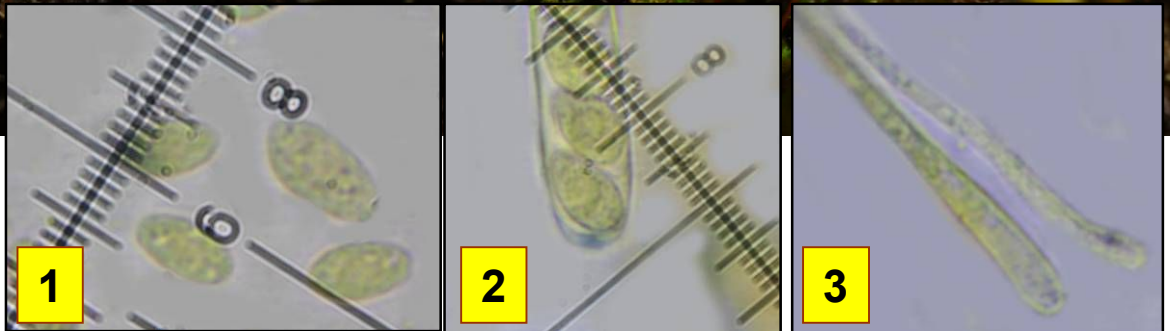




Châtons de noisetiers



- 1 : Spores \pm tronquées (moyenne $10 \times 6,5 \mu\text{m}$) à contenu lipidique groupé en paquets vers le centre, selon Baral.
2 : Asque IKI +.
3 : Paraphyses cylindriques \pm élargies au sommet.



Printemps

La synonymie *C. caucus* / *C. amentacea* fréquemment évoquée ne semble plus aujourd'hui défendable ; la répartition géographique française est impossible à établir, en raison de l'utilisation croisée des deux noms, *C. amentacea* et *C. caucus*.

Sur châtons de *Corylus* (noisetier).
Combe à la Mairie, maille 3022D12, le 24 février 2015.



Fréquent

► Historiquement (Fries, Saccardo, Fuckel), *C. caucus* est donné sur *Populus* et *C. amentacea* sur *Alnus* et *Salix*... Selon les sources récentes (Baral) *C. amentacea* est lié aux *Alnus* et *C. caucus* vient sur *Salicaceae*. Les *Ciboria* récoltées sur chatons de *Corylus* semblent nommées de manière assez variable... certains auteurs préfèrent nommer *C. caucus* ces récoltes, les critères microscopiques semblant aller dans ce sens.