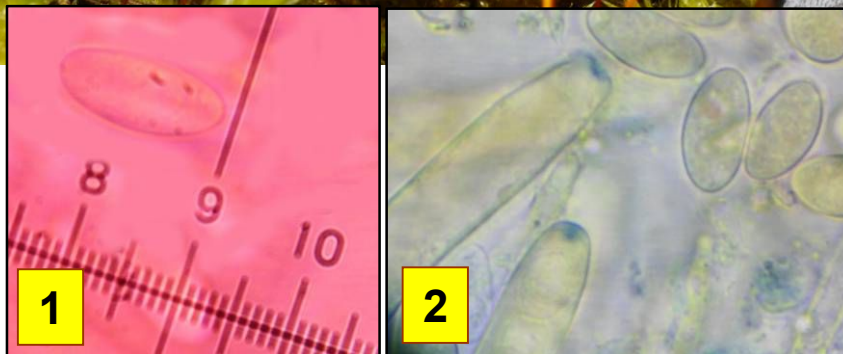


Châtons de noisetiers



1

2

1 : Spores lisses, hyalines, non guttulées, unisériées dans l'asque, (9,5)13 -19 x 6-8 μm .
2 : Asques : IKI bleu.



Printemps

Apothécie 3-15 mm de diamètre, cupuliforme, stipitée, à marge régulière puis irrégulièrement ondulée-lobée ; hyménophore lisse, d'aspect soyeux, mat, beige à brun ; face externe pubescente, très finement granuleuse, concolore à l'hyménophore.

Sur châtons détériorés de *Corylus* (noisetier).
Combe à la Mairie, maille 3022D12, le 24 février 2015.



Fréquent

► **Confusions** : *C. amentacea*, semblable, pousse aussi sur châton mâle d'aulne et souvent aux mêmes endroits. Elle diffère par ses spores et ses asques plus courts, 7,5-10,5 x 4-6 μm et 95-145 x 6-10 μm respectivement.