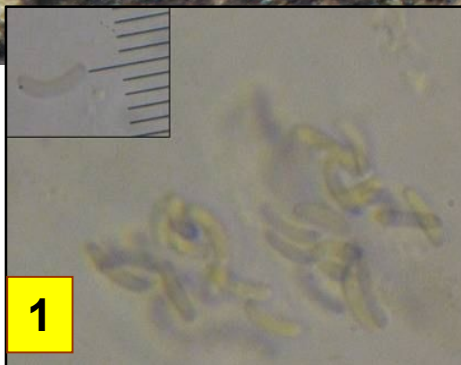


Bois mort



1



2

1 : Ascospores bisériées, hyalines ou légèrement grisées, 5-7  $\mu$ .  
2 : Coupe verticale d'un stroma.



Feuillus

Stroma étendu en plaque de contour irrégulier, brun-roux à brun noir  
Périthèces sphériques à ovoïdes, immergés dans le stroma, alignés sur un rang.

Sur branchette de chêne.

Combe de Saint-Fol, en aval, maille 3022D21, le 26 février 2015.



Fréquent

► Peut-être le *Diatrype* le moins connu du groupe de *Diatrype stigma*, et pourtant il est très présent dans nos combes calcaires. Il colonise notamment les troncs de chênes morts debout. Il est proche de *D. spilomea* venant sur *Acer*, mais son stroma est davantage boursoufflé.