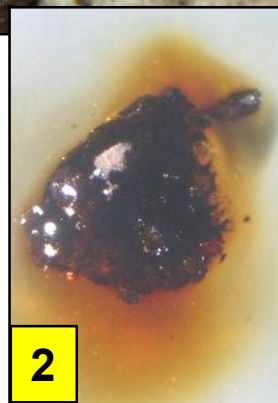




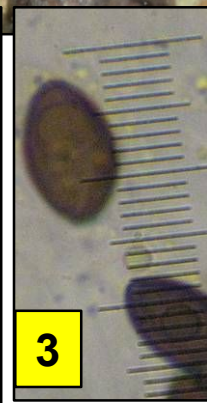
Bois  
mort



1



2



3

- 1 : Coupe verticale d'un stroma.  
2 : Réaction des pigments dans KOH.  
3 : Ascospores.



Feuillus

Stromas brun-rouge à brun-violet finissant noirs, de moins d'un demi-centimètre, pulvinsés, formant de généreuses colonies. Les périthèces sont immergés en surface dans le pourtour de ces stromas. Présent toute l'année sur branches mortes de noisetier notamment, qu'il peut coloniser sur toute la hauteur .

Sur branches mortes de noisetier (*Corylus avellana*).  
Combe Saint-Fol, en aval, maille 3022D21, le 26 février 2015.



Très  
fréquent

► Un des *Hypoxylon* les plus courants, immanquable sur noisetier. A noter qu'un sosie (*H. fuscoides*) existe sur aulne en montagne, mais il n'est pas présent sur nos aulnes de plaine. On ne peut donc se tromper dans la détermination.