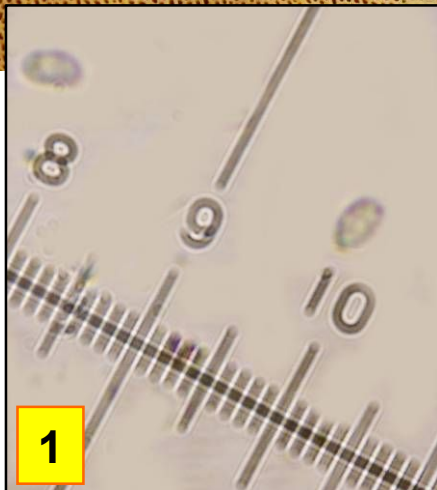




Bois mort



1



2

1 : Spores elliptiques à ovales, lisses, hyalines, guttulées, 4-4,5 x 2-2,5 μ m.

2 : Skeletocystides à parois épaisses, nombreuses, en partie émergentes, la portion incrustée mesurant 20-50 \times 8-10 μ m.



Feuillus

Basidiome annuel, résupiné, à marge finement tomenteuse; face poroïde de couleur variable, allant de chamois ochracé à cannelle rosâtre. Pores anguleux, 5-7 par mm, à dissépinements minces et entiers.

A la face infère d'une branche morte de hêtre.

Combe de Saint-Fol, maille 3022D21, le 26 février 2015.



Peu fréquent

► Cette espèce se caractérise par sa face poroïde cannelle, ses cystides abondantes, incrustées, à paroi épaissie et ses petites spores \pm ovoïdes. *Junghuhnia nitida* pourrait être confondue avec *Steccherinum ochraceum*, qui a les mêmes caractères microscopiques mais un hyménium dentelé.