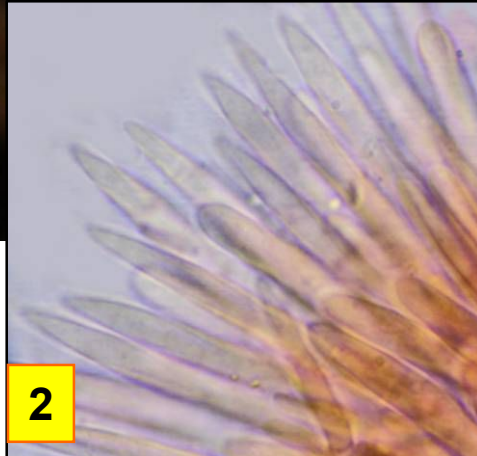
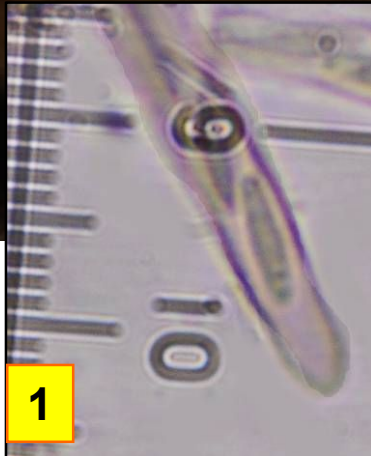
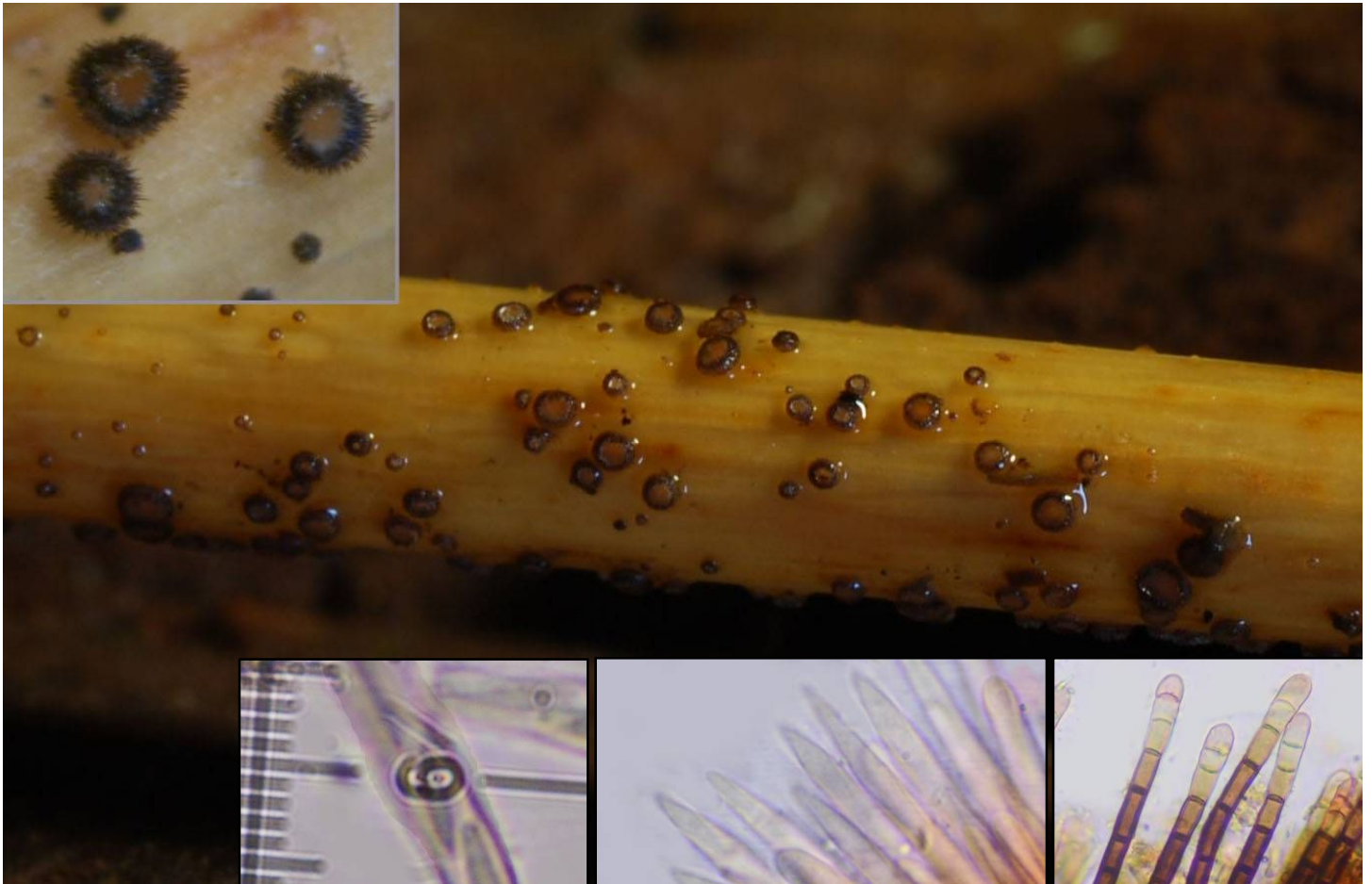


► *Lasiobelonium nidulum*

047

(J.C. Schmidt & Kunze) Spooner



- 1 : Spores cylindriques à fusiformes, lisses, hyalines, (6) 7-9,5 × 1,5 µm.
2 : Paraphyses lancéolées dépassant les asques.
3 : Poils brun-rouge, à parois épaisses, septés, lisses, à sommets plus clairs et arrondis.



Fructification 0,5-1 mm, urcéolée, puis cupuliforme à orbiculaire, sessile. Hyménium gris ocracé, lisse. Surface externe et marge garnies de poils brun-rouge rigides.



Sur tiges mortes de *Polygonatum* (Sceau de Salomon).
Combe Rabot, maille 3022D13, le 18 avril 2015.

► Les caractéristiques microscopiques permettent de déterminer facilement cette espèce. Il existe cependant d'autres espèces à poils semblables comme *Trichopeziza relicina* ou *T. barbata*.