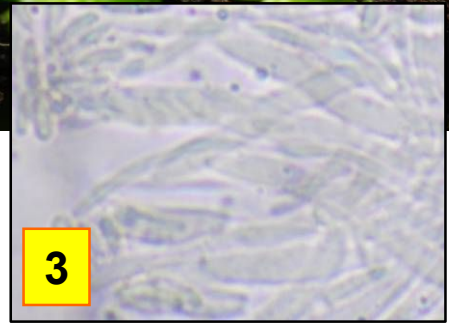




1



2



3

- 1 : Spores 7-11 x 2,5-3  $\mu$ m, sans contenu huileux, non septées.  
2 : Asques : réaction IKI bleue (bb).  
3 : KOH à 5 % négatif.



Réceptacle d'abord cupuliforme, assez régulier, avec la marge relevée puis irrégulière, marge sinueuse parfois un peu rétrécie, à extrémité pâle, presque blanche.

Sur des rondins de chêne d'une vieille pile de bois abandonnée.  
Combe de Saint-Fol, maille 3022D21, le 26 février 2015.



► Le genre *Mollisia* est d'approche difficile et l'étude micro demande beaucoup de patience et de persévérance. *Mollisia cinerea* est l'espèce du genre la plus commune.