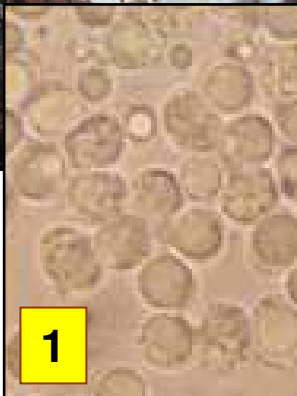


► ***Amanita echinocephala* var. *subbellei***
(Neville & Poumarat) Traverso

103



1 : Spores largement ellipsoïdales, lisses, hyalines. 8-11 X 6-8 µm.

2 : Squamules pyramidales du chapeau, labiles

3 : Cheilocystides clavées à vésiculeuses

Cette amanite, comptant parmi les plus robustes du genre, est caractérisée par les débris pyramidaux de son voile, ce qui la différencie de ses voisines *A. strobiliformis* et *A. vittadinii*, aux débris floconneux aréolés.

Sous feuillus dégagés, à l'abri d'une empile de bois.

Fontaine de Jouvence, maille 3022D21, le 24 août 2015

► L'Amanite épineuse est reconnaissable, sur le terrain, à ses squames. Ses lames noisettes, au lieu d'être blanches comme celles du type, en font une variété. Comestibilité douteuse !