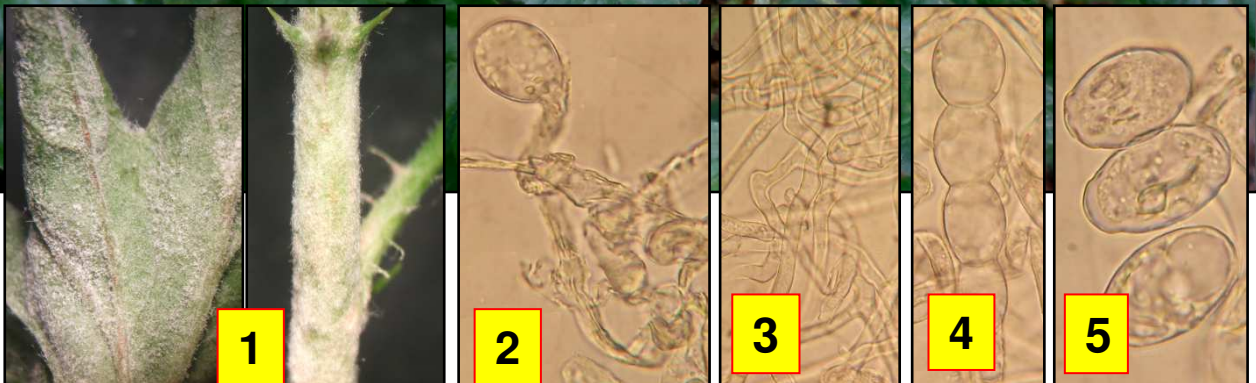


# ► *Podosphaera mors uvae*

171

(Schwein.) Braun & Takam (Anamorphe)



- 1 : Feutrage dense blanc brunissant dans la vétusté (sur feuilles, tiges, pétioles, fruits).
- 2 : Jeune périthèce immature avec une partie de son cortège de fulcres.
- 3 : Hyphes dorées, à paroi épaisse, peu ramifiées et cloisonnées.
- 4 : Conidies très souvent en longues chaînes.
- 5 : Conidies hyalines en forme de tonnelets. 17-30 X 12-15 µm.



D'origine américaine, cette maladie attaque les jeunes pousses, envahissant les feuilles d'un feutrage blanc et provoquant un grave échec de croissance. Puis les fruits seront atteints et la récolte en pâtira.

Sur les parties hautes du groseillier à maquereaux (*Ribes uva-crispa*).  
Route forestière de Jouvence, maille 3022B43, le 30 mai 2015.



► Ce « blanc » du groseillier est affine à *Ribes grossularia*, mais on le retrouve également dans notre région sur *Ribes rubrum*, *Ribes alpinum* et *Ribes nigrum*.