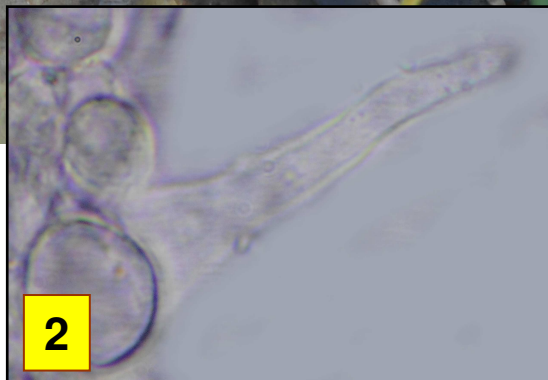
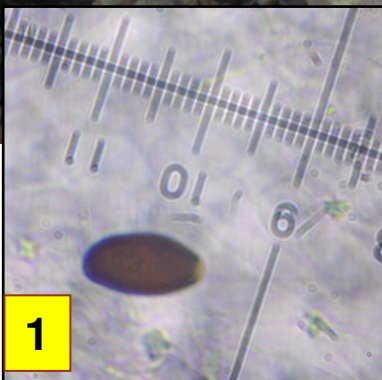


► *Psathyrella corrugis* f. *substerilis*

174

(Kits v. Wav.) Enderlé



1

2

1 : Spores $13 \times 6 \mu\text{m}$, ellipsoïdes, très rares ne parvenant pas à noircir les lames.
2 : Pleurocystides semblables au type.

Le chapeau est brun jaunâtre, rougeâtre assez pâle au centre et s'éclaircit vers la marge qui est pratiquement blanche. Les lames sont blanches mais les bords sont soulignés d'un léger trait rouge. La trame est pratiquement incolore.

Pelouse calcaire d'Arvaux (*Xerobromion*), lieux herbeux.
Messigny-et-Vantoux, maille 3022D22, le 8 novembre 2015

► Cette forme diffère de *P. corrugis* par l'absence presque totale de spores malgré la présence de basides portant des stérigmates et par le manque remarquable de pigment dans le revêtement pileïque.