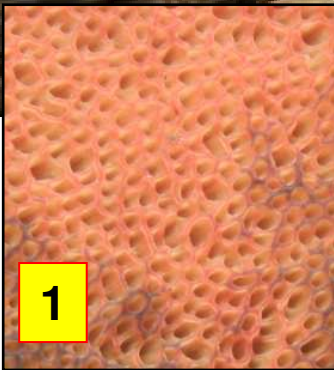


# ► *Rubroboletus lupinus*

186

(Fr.) Costanzo, Gelardi & Vizzini.



- 1 : Pores petits, ronds à anguleux, bordés de rouge, bleuissants instantanément à la griffure.  
3 : Spores lisses, ellipsoïdes, (10,5) 12-16 X (4,5) 5-6  $\mu\text{m}$ . Sporée brun-olive.  
4. Cystides fusiformes ou en bouteilles, incolores.

Son chapeau vieux rose mêlé de jaune ou de brun, ses pores très rouges passant à crème, ainsi que son pied nettement jaune, caractérisent bien ce cèpe de grande taille, qui bleuit de façon progressive à la coupe.

Sous feuillus, en terrain calcaire.

Fontaine de Jouvence, maille 3022D21, le 26 août 2015.

► Plutôt rare, le Bolet de loup peut être fréquent certaines années après un été sec et chaud, comme en 2015. Espèce toxique, qui nécessite une étude comparative pour une détermination sécurisée.