

# ► *Strobilurus stephanocystis*

223

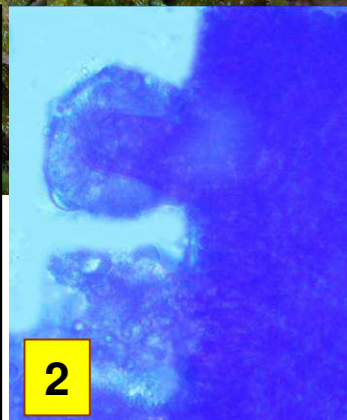
(Kühner & Romagn.) Singer



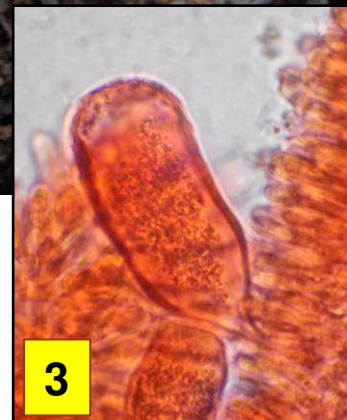
*Strobilurus stephanocystis* :  
uniquement les deux exemplaires de gauche  
*Strobilurus esculentus* :  
uniquement les deux exemplaires de droite



1



2



3

1 : Spores ellipsoïdes, hyalines, inactives dans le Melzer, 4,5-7,5 x 2,5-4  $\mu\text{m}$ .  
2 et 3 : Cystides hyméniales courtement et largement clavées, avec col épais et fins exsudats à l'apex, 40-65 x 9-17  $\mu\text{m}$ .

Chapeau 1-2,5 cm, hémisphérique puis convexe à conique, lisse ou parfois légèrement ridé, jaune-brun foncé à ocre; lames échancrées, relativement serrées, blanchâtres, crème à crème ochracé.

Sur pommes de pins enterrées.

Pinède d'Arvaux, maille 3022D22, le 14 février 2016.

► Beaucoup de ressemblance avec *S. tenacellus* (exemplaires de droite) qui diffère cependant par ses cystides fusiformes, un peu acuminées. *S. esculentus* pousse sur cônes tombés d'épicéas et non de pins.