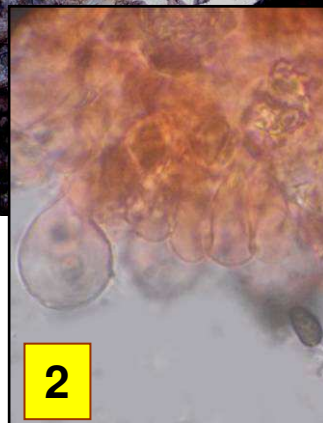
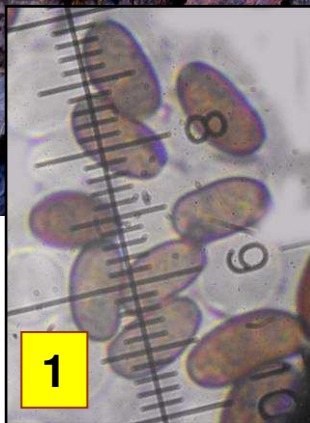


# ► *Psathyrella spadiceogrisea* f. *vernalis*

239

(J.E. Lange) Kits van Wav.



- 1 : Spores ellipsoïdales, lisses, brunâtres, à pore germinatif net, 7,3-9,5 x 4,6-5,2  $\mu\text{m}$ .  
2 : Cheilocystides ampullacées, clavées, utriformes ou lagéniformes couvrant l'arête.  
3 : Pleurocystides cylindriques, clavées, utriformes, ventrues, 20-65 x 8-15  $\mu\text{m}$ .

Chapeau 20-50 (70) mm de diamètre, campanulé au début, puis étalé aplani; surface lisse, mate, hygrophane, brunâtre, ocre brun ou gris brun à l'état humide, ocre pâle à crème à l'état sec; pied cylindrique, rigide, plus court que dans la forme *spadiceogrisea*.

Dans la terre humide, sous couvert de feuillus.  
Combe à la Mairie, maille 3022D12, le 6 avril 2016.

► *Psathyrella spadiceogrisea* est une des premières espèces à apparaître au printemps. Elle est très variable d'aspect et différentes formes ont été décrites, telle la forme *vernalis*, à pied plus court, à chapeau plus lisse et ne venant qu'au printemps.