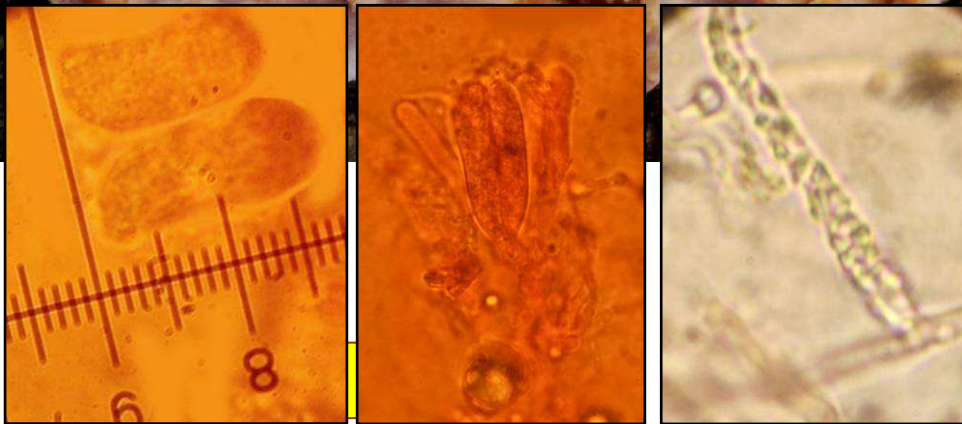




Bois
mort



- 1 : Spores cylindriques, faiblement allantoïdes, lisses, hyalines, 12-18 x 6-7 μm , formant des spores secondaires.
2 : Hypobasides clavées à cylindriques, septées longitudinalement, 30-40 x 10-12 μm .
3 : Hyphes hyméniales à parois minces, larges de 2-3 μm , peu cloisonnées, bouclées, parfois incrustées.



Feuillus

- Fructification entièrement résupinée, étroitement fixée au substrat et formant des revêtements épais de 0,5 mm s'étalant sur quelques centimètres. Surface lisse, farineuse, ornée de verrues ou d'aiguillons lâchement disséminés.

Sur une branchette de bois mort de frêne, à terre.
Combe Renevey, maille 3022D12, le 6 avril 2016.



Peu
fréquent

- Observée superficiellement, cette espèce de couleur rose pourrait faire penser à *Peniophora incarnata* ou à *Corticium roseum* ou encore à certaines espèces du genre *Stereum*.