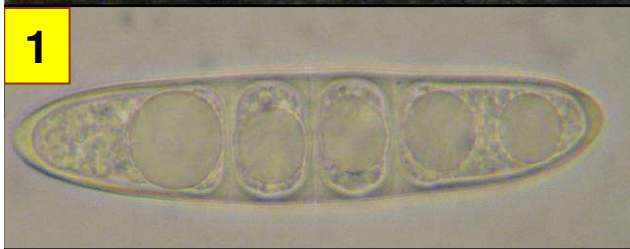


► *Massaria lantanae*

282

(G.H. Otth) Shoemaker & Le Clair



1 : Ascospores brunes (hyalines dans l'asque) 3-septées, fusoides, voire cylindriques, 85-100 x 16-19 µm.



Périthèces noirs, globuleux, pouvant atteindre 1 mm de diamètre, immergés sous l'écorce à la surface de laquelle on ne distingue que l'ostiole, soit un petit point noir au centre d'une boursouffure. En coupe verticale, on peut souvent remarquer que le bec est blanchâtre à l'intérieur. Peu courant.



Sur viorne lantane (*Viburnum lantana*).

Combe Rabet, maille 3022D13, le 8 septembre 2016.



► Le genre *Massaria* n'est pas rare. Il comprend un bon nombre d'espèces, principalement sur érables, ayant les même caractéristiques (périthèces noirs, immergés, ascospores énormes, brunes, fusoides). Sur viorne lantane, on ne peut se tromper dans la détermination. Pour trouver ce champignon, il faut les bonnes conditions : des branches cassées ou coupées récemment, encore cortiquées. Ensuite il suffit d'avoir l'oeil et la loupe !