



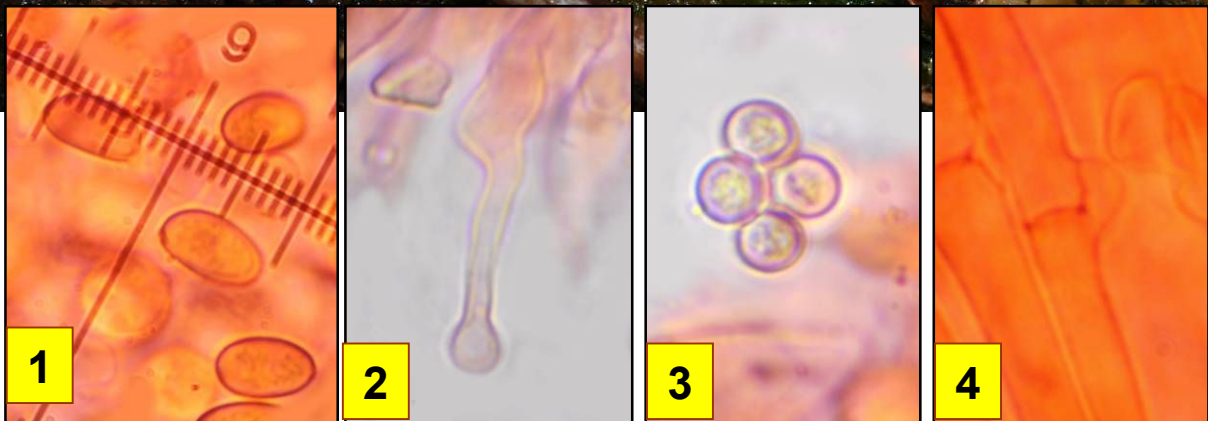
Litière



Épicéas



Peu fréquent



- 1 : Spores 7-9 x 4-6 μ m, absolument lisses.
2 : Cheilocystides 25-40 x 6-8 x 2-4 x 3-5(7) μ m, capitées, plus ou moins flexueuses.
3 : Basides tétrasporiques.
4 : Boucles présentes.

Chapeau 1-2(3) cm, peu strié, visqueux, gélifié, brun roux cannelle, avec quelques traces de voile marginal. Lames banales. Stipe 2-4 x 0,2-0,3 cm, miel à base roux sombre et voile subnul. Odeur et saveur subnulles.

Dans les aiguilles d'épicéas.
Route d'Etaules, maille 3022D24, le 10 novembre 2016.

► Le sous-genre *Mycenopsis* renferme les *Galerina* à cystides capitées. *G. sideroides* s'individualise par l'absence d'anneau, ses spores lisses, ses basides tétrasporiques.