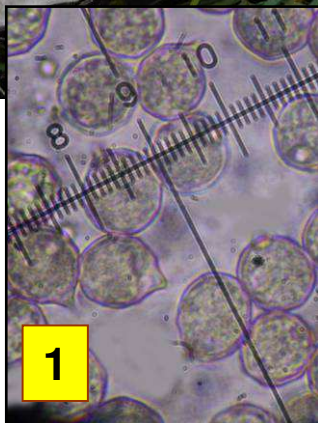




Leg. JCV, det. JCV



1 : Spores 9-11,5 x 7,5-10 μm , subglobuleuses, 5-7-gones, nettement anguleuses.
2 : Revêtement piléique en ixocutis, à hyphes x 2-7 μm , bouclées.



Chapeau 4-10 cm, conique puis convexe à mamelon obtus, viscidule puis sec, un peu brillant, lisse à vergeté ou fissuré radialement, hygrophane, brun assez sombre, un peu gris ou olivâtre au sec. Lames échancrées, blanchâtres ou grisâtres puis roses. Stipe 4-15 x 1-2,5 cm, fibreux, fibrilleux ou même sillonné, blanc puis gris brunâtre.

Dans l'herbe, sous un orme champêtre.
Les Aiges-Moreau, maille 3022D23, le 14 mars 2017.



► La saison d'apparition de l'Entolome en bouclier, assez réputé comme comestible, restreint le nombre de confusions possibles. Se méfier toutefois de l'*Inocybe* de Patouillard, très toxique, qui semble être le principal danger. De surcroît, le groupe des entolomes de printemps reste difficile à déterminer et certains ont été associés à des troubles digestifs.