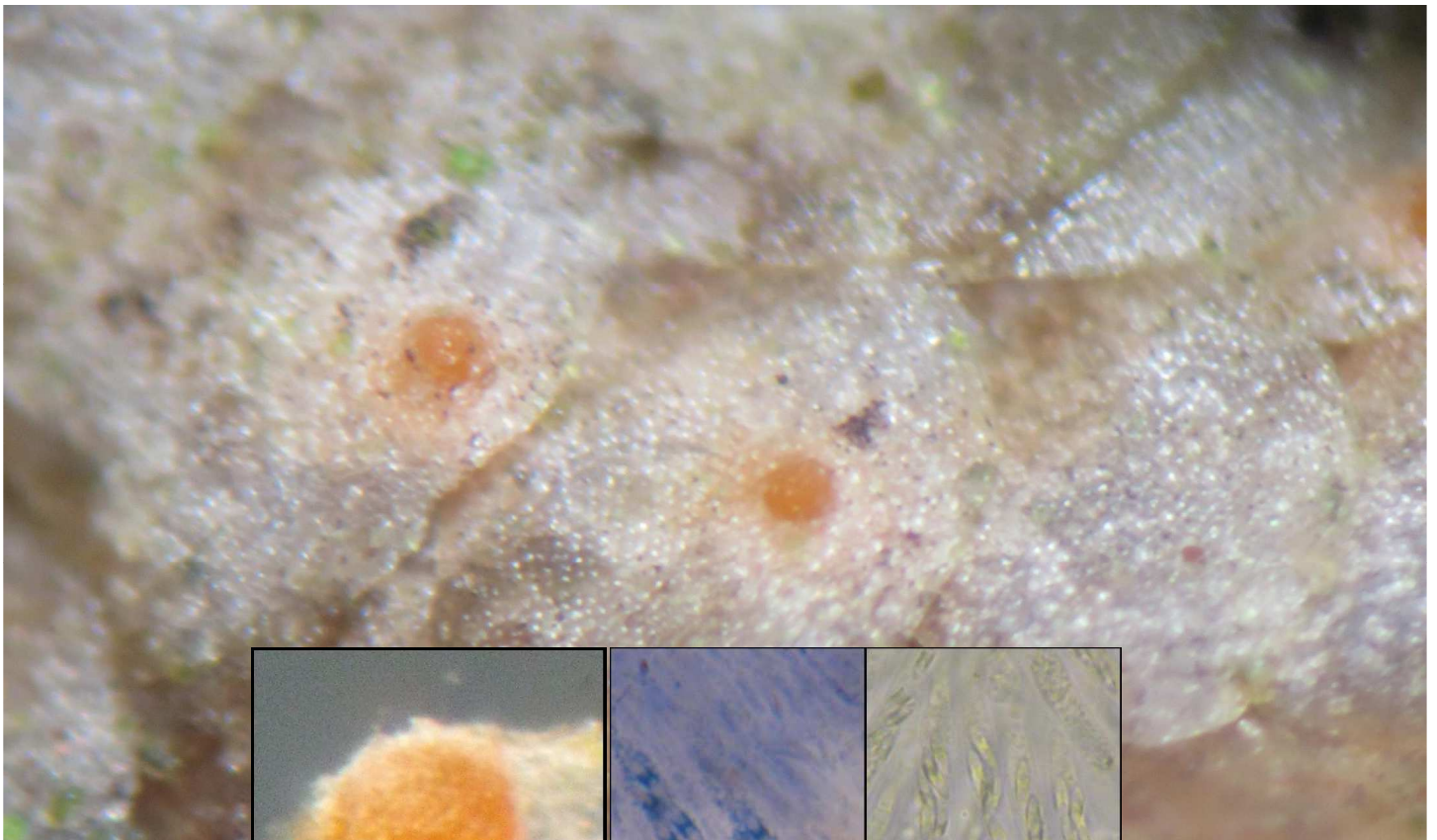


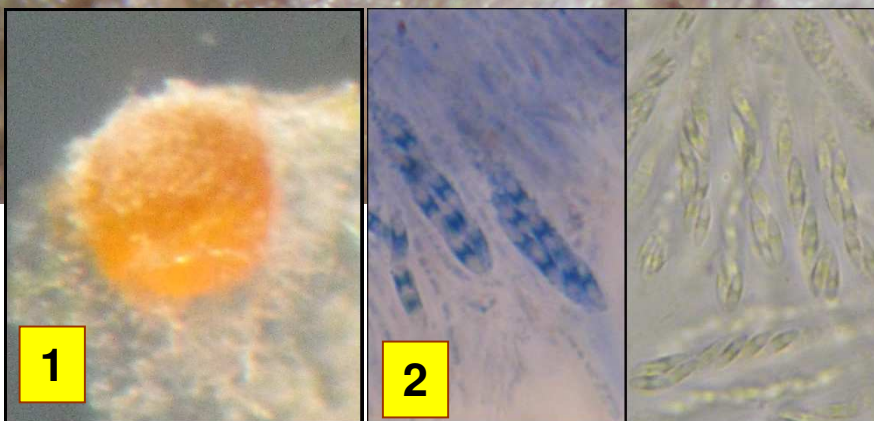
# ► *Bryocentria metzgeriae*

417

(Ade & Höhn.) Döbbeler



Leg. AG; det. AG



1 : Grossissement d'un ascome observé dans l'eau.

2 : Asques 28-50 x 4,5-5,5  $\mu\text{m}$ , contenant 8 spores fusiformes, bisériées, à centre cyanophile, 5,5-7,5 x 1,5-2  $\mu\text{m}$ .



Périthèces globuleux orange, de 200  $\mu\text{m}$  de diamètre, présents sur la face inférieure de la feuille de l'hépatique et perforant cette dernière, laissant poindre la zone ostiolaire. Courant.

Sur hépatique (*Radula complanata*).

Pasques, Combe des Vaux-de-Roche, maille 3022D23, le 20 mars.  
Darois, Les Aiges-Moreau, maille 3022D23, le 23 mars 2017.



► Espèce présente sur diverses hépatiques qu'elle nécrose, on peut l'observer fréquemment. Son étude nécessite une étude microscopique pour la différencier notamment de *Bryocentria brongniartii* assez fréquent sur *Frullania dilatata*, mais également sur *Radula complanata*.