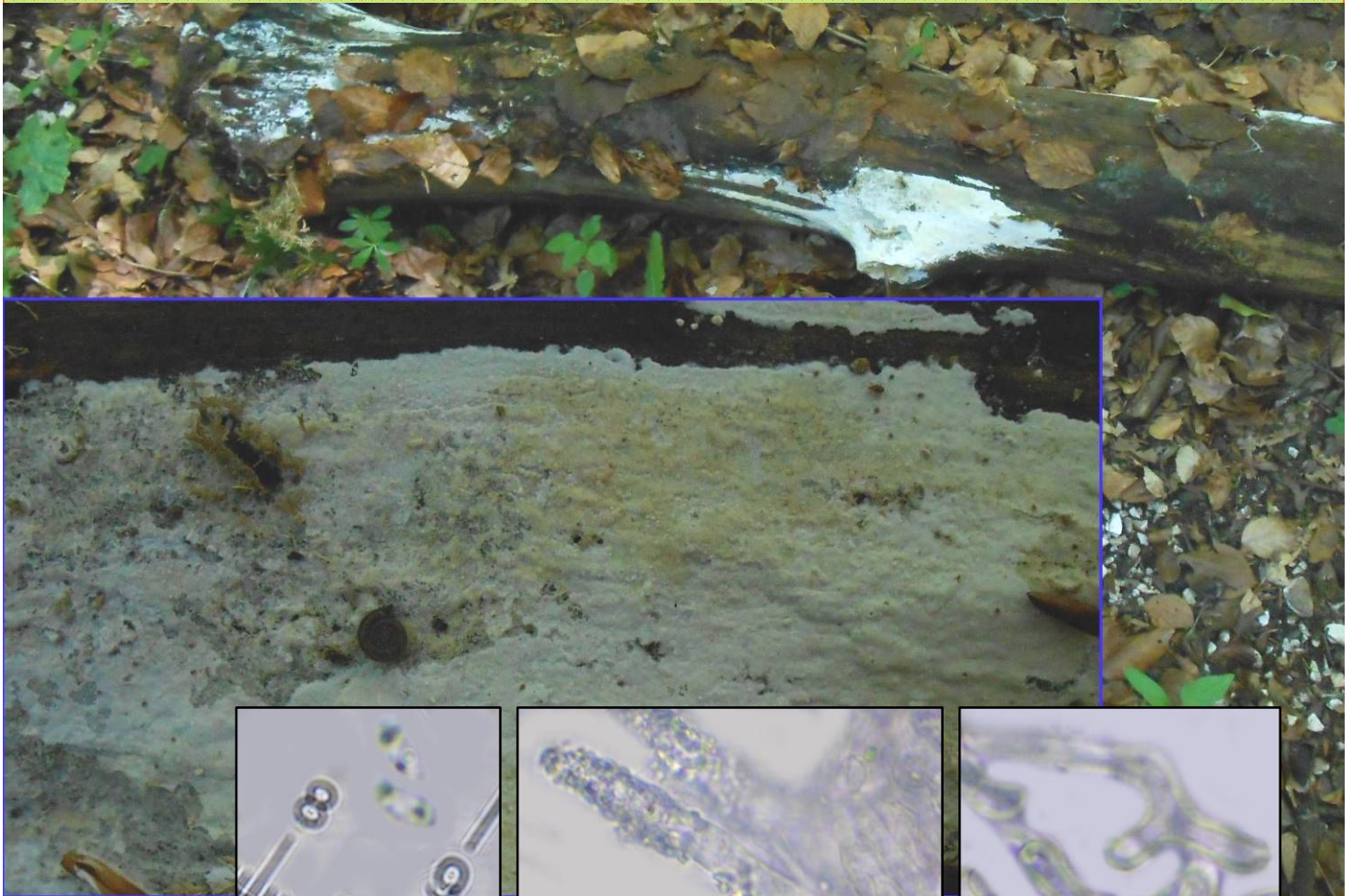


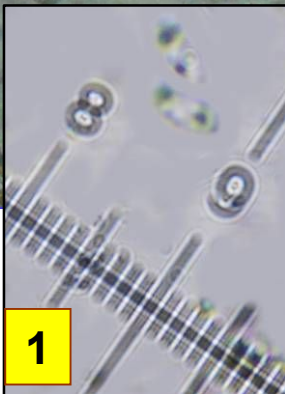
► *Phanerochaete sordida*

066

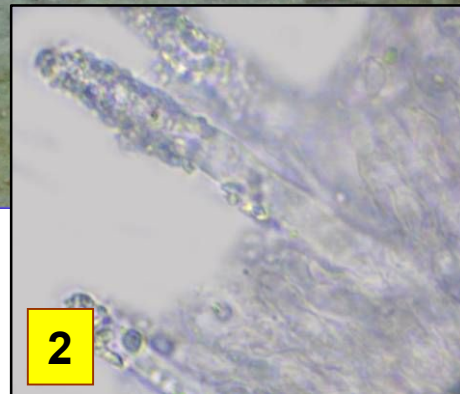
(P. Karst.) J. Erikss. & Ryvarden



Bois mort



1



2



3

- 1 : Spores étroitement elliptiques, lisses, hyalines, parfois guttulées, 5-7 x 2,5-3,5 μm .
2 : Cystides à parois minces, un peu épaissies à la base, incrustées ou non, 60-90 (130) x 6-10 μm .
3 : Hyphes du subiculum à paroi épaisse, non bouclées.



Feuillus

Fructification entièrement résupinée, lâchement fixée au substrat et formant une pellicule mince de plusieurs centimètres ou décimètres de diamètre. Hyménium lisse, velouté-mat, blanchâtre à crème teinté d'ocre.

Sur la face infère d'une branche morte de hêtre, à terre.
Combe Rabot, maille 3022D13, le 24 juin 2015.



Peu fréquent

► Un caractère typique de *Phanerochaete sordida* est constitué par les hyphes du subiculum qui sont à paroi épaisse, souvent ramifiées à angle droit et irrégulièrement enchevêtrées.