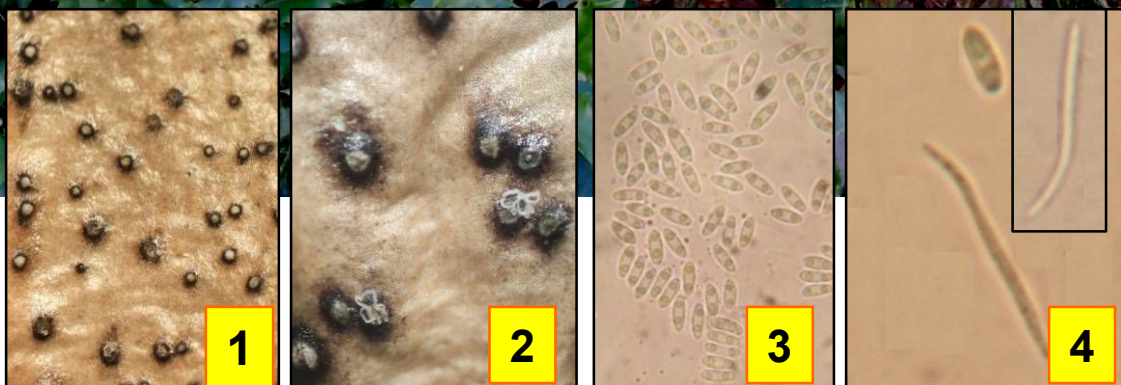
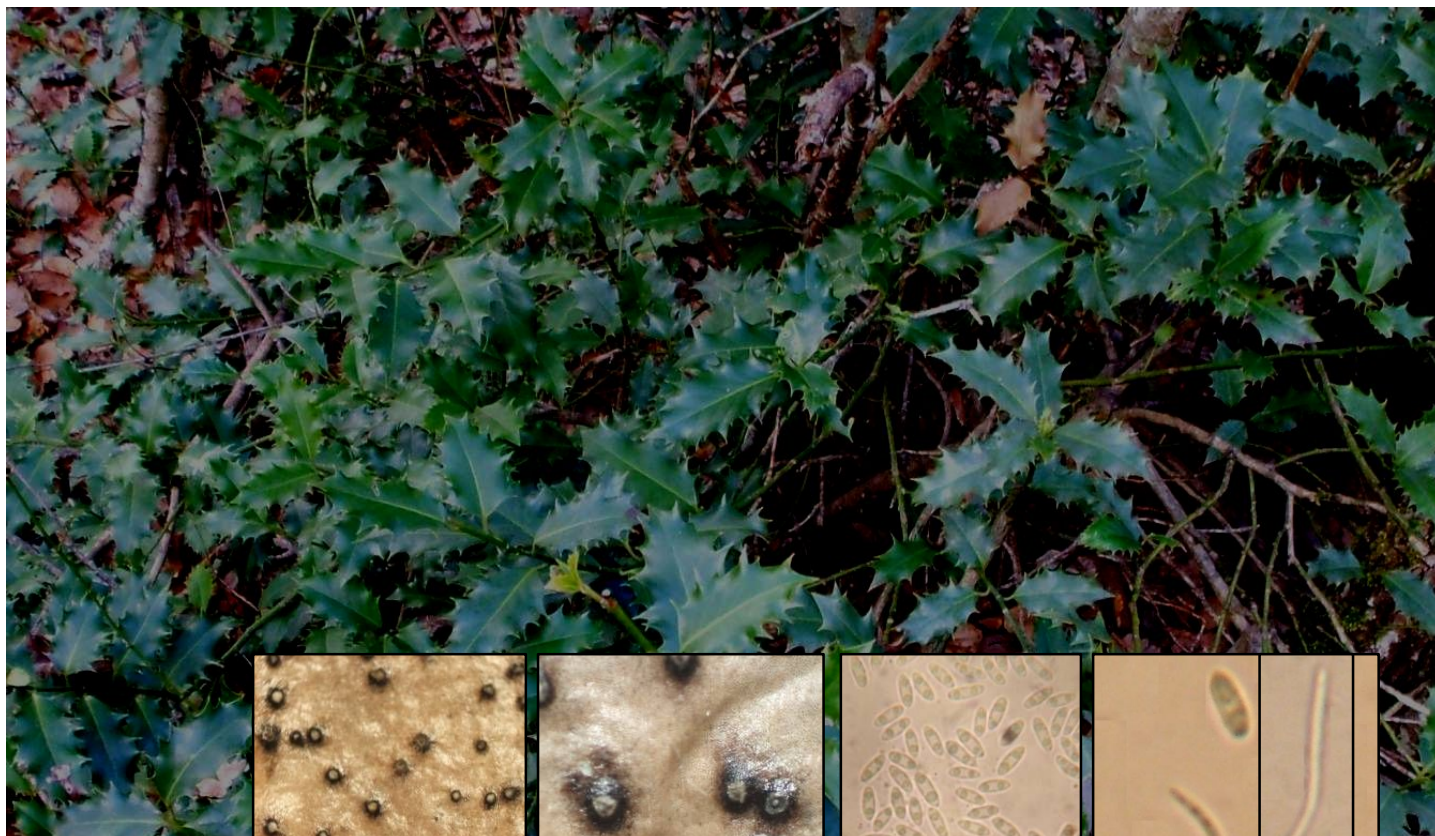


# ► *Phomopsis crustosa* Anamorphe

072

(Sacc., E. Bommer & M. Rousseau) Traverso



- 1 : Pycnides dispersées, noir-brillant à centre blanc, globuleuses, sous-épidermiques.
- 2 : Pycnides grossies évacuant des bourbillons pleins de conidies.
- 3 : Conidies de type A : en masse, biguttulées, fusoides, hyalines, 7-9 X 2,5-3  $\mu\text{m}$ .
- 4 : Conidies de type B : 2, plus rares, filiformes, flexueuses. 20 X 1  $\mu\text{m}$ .
- 5 : Cellules génératrices de conidies.

Cet ascomycète discret, mais fréquent en cette période, vient aussi bien sur rameaux morts que sur feuilles sèches de houx.

Sur feuilles mortes tombées de houx (*Ilex aquifolia*).  
Parking de Jouvence, maille 3022D21, le 3 avril 2015.

► Cette espèce, lorsqu'elle apparaît sur feuille, ne se distingue pas facilement sur le terrain, d'un autre sosie : *Phacidium multivalve* (ou de son téléomorphe *Ceuthospora phacioides*) venant aussi sur cet hôte. C'est pourquoi la microscopie reste indispensable.