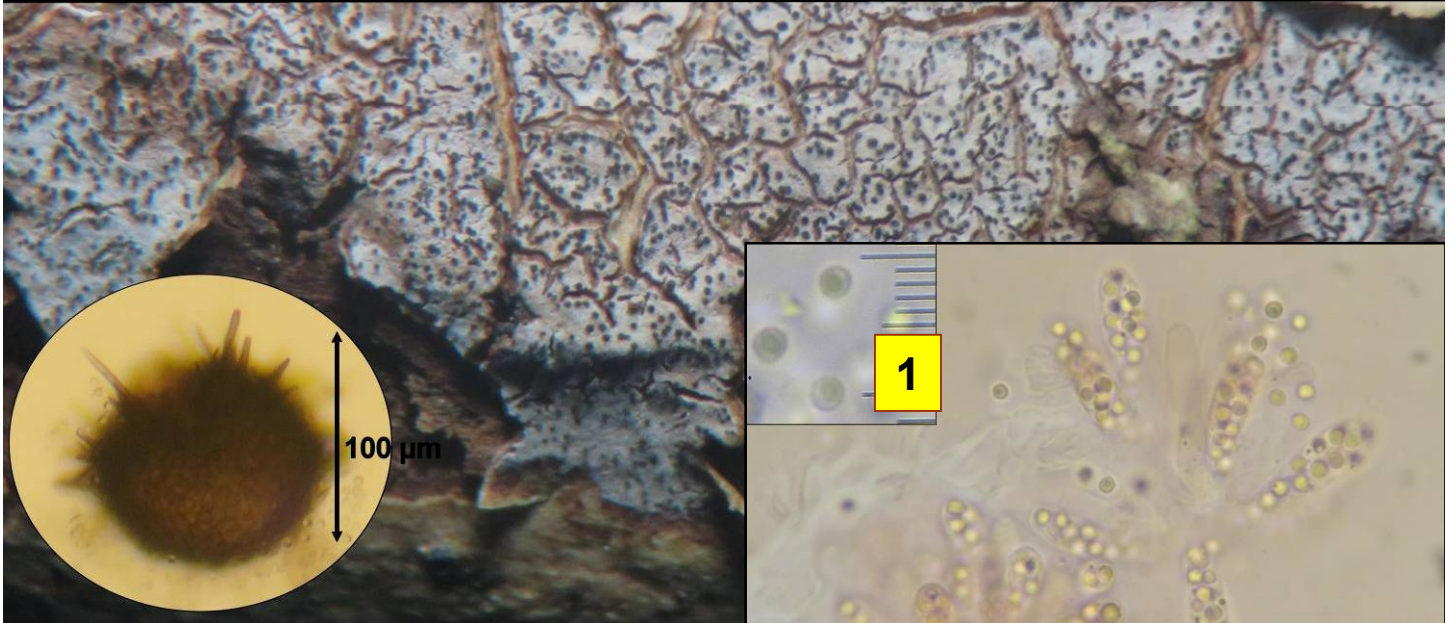
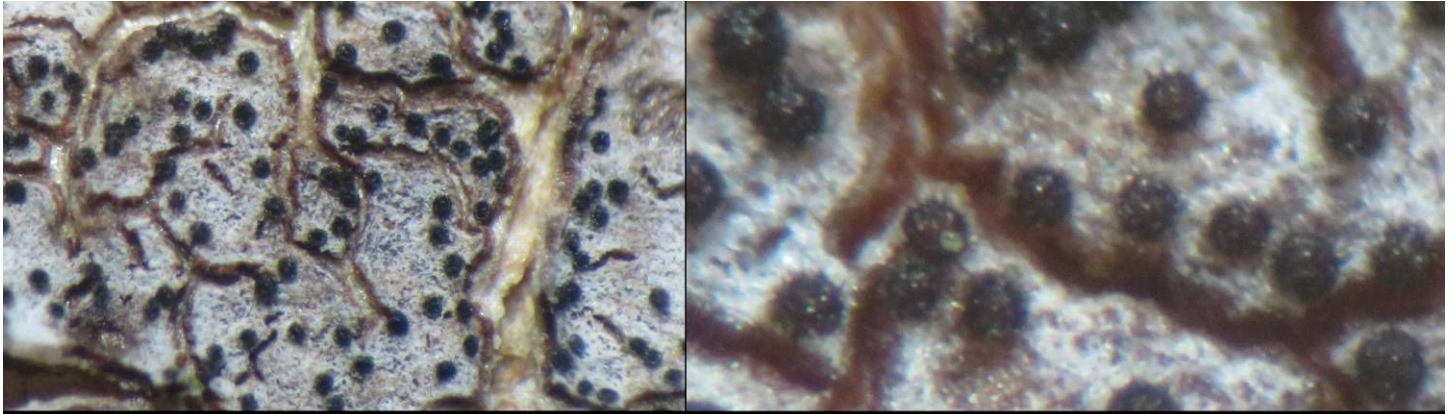


# ► *Trichosphaerella decipiens*

095

E. Bommer, M. Rousseau & Sacc.



Feuillus

1 : Spores sphériques, 2,5-3,2 µm de diamètre.

2 : Asques 40-42 x 6-7 µm, 16-sporés.



Corticé

Petits périthèces poilus noirs venant en grande colonies, immergés, érupants ou superficiels dans la fructification du champignon corticié, décolorant ce dernier.

Sur *Peniophora lycii* recouvrant une branche morte de frêne.  
Combe à la Mairie, maille 3022D12, le 19 mars 2015.



Peu fréquent

► Cette espèce n'est peut-être pas rare et même plutôt courante, bien que ce soit sa première découverte en Côte-d'Or. Elle semble apprécier particulièrement *Peniophora lycii*, mais peut se rencontrer sur d'autres corticiés du même genre.