



Leg. JCV, det. JCV



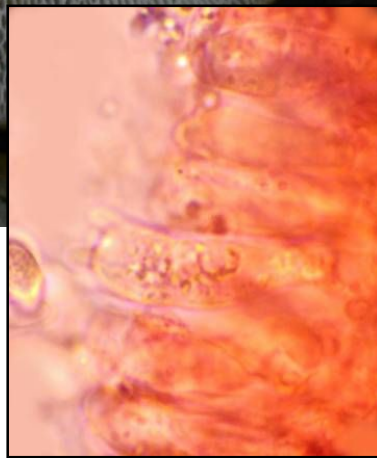
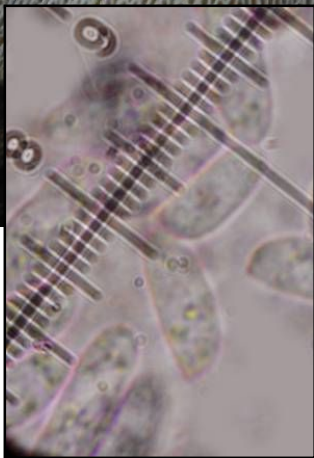
Bois mort



Feuillus



Fréquent



1 : Spores cylindriques, lisses, hyalines, inactives dans le Melzer, 10-18 x 4-7 μ m.
2 : Basides clavées, à base étroite, à 4 stérigmates, bouclées à la base, 40-70 x 9-12 μ m.

Chapeau 5-25(40) cm, presque circulaire, chamois pâle, jaunâtre sombre, avec une mince pellicule brun noirâtre qui se brise pour former de grosses écailles foncées, brun rougeâtre, apprimées et concentriques, Pores irréguliers, anguleux, alvéolés, 1-2 par mm, à dissépinents entiers, devenant lacérés. Pied, 1-12 x 1-6 cm, centré à excentré ou latéral.

Sur une branche morte, en fond de combe.

Etaules, Combe du Prou, maille 3022D21, le 12 avril 2017.

► Les basides de *Cerioporus squamosus* (= *Polyporus squamosus*) ne sont pas de dimensions égales contrairement aux autres polypores. Ce caractère, le chapeau écailleux et le substrat ligneux sont suffisants pour une détermination.