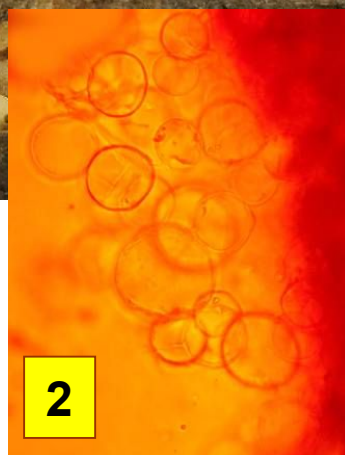
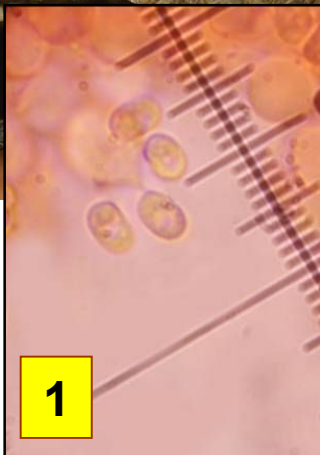




Leg. JCV & det. JCV



1 : Spores 5,5-5 x 2-2,5 µm, elliptiques ou ovoïdes.

2 : Revêtement piléique en épithélium.

Chapeau 0,5-1 cm, conico-convexe puis plus ou moins mamelonné, appendiculé de lambeaux triangulaires fugaces, micacé floconneux puis farineux, blanc ou crème très pâle à jaunâtre. Stipe 2-5 cm x 1-2 mm, filiforme, finement farineux, un peu rosissant ou devenant vineux par la base.

Sur humus et débris ligneux de feuillus.

Bordure du marais de Jouvence, maille 3022D21, le 8 juin 2017.

► La lépiote demi-nue est une espèce assez courante qui fréquente plutôt les sous-bois frais. De fait, il est donc assez étonnant de la trouver en cette période de dure sécheresse. *C. sistrata*, très semblable mais plus grande, a les spores plus largement elliptiques.

