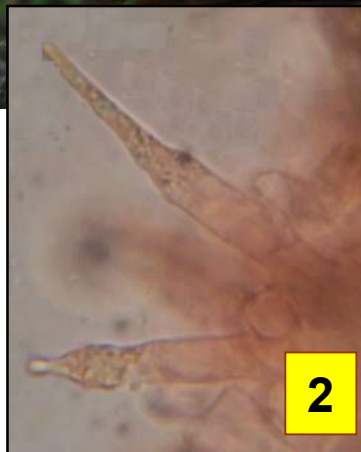
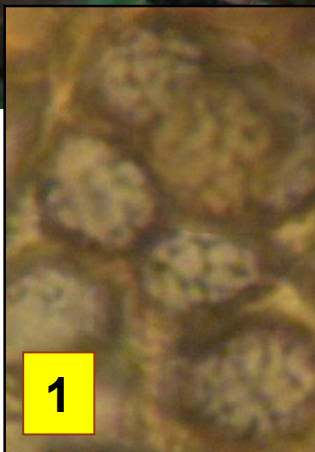




Leg. & det. RRx.



1 : Spores ellipsoïdales 8-10 X 6,5-8 µm à verrues isolées en partie confluentes et ± réticulée distinctement.
2 : Cheilocystides fusiformes généralement prolongées par un appendice apical.



Chapeau 7-12 cm, plutôt sec, gris fuligineux, voire noirâtre. Lames assez serrées, crème sale, puis grisonnantes et noircissantes. Pied 3-6,5 x 1,5-3 cm, d'abord blanc mais vite envahi de gris-brun fuligineux pour devenir noirâtre chez les exemplaires âgés. Chair blanche, grisonnante puis noircissante : pas de rougissement net.

Au sol, dans la litière de feuillus.
Route d'Etaules, maille 3022D24, le 30 juillet 2017.



► Cette espèce appartient, avec *Russula adusta* et *Russula albonigra*, au groupe des *Compactae* qui ont une chair rapidement noircissante sans rougissement préalable. La saveur est nettement piquante dans les lames, douce dans le reste de la chair. Odeur faible, un rien fruitée.