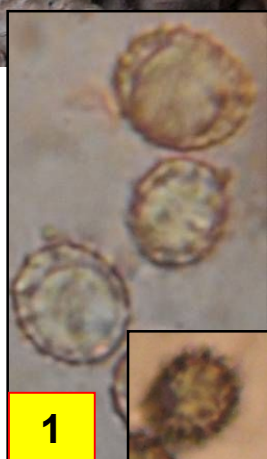


Leg. & det. RRx.



1



2



3

1 : Spores subsphériques à ellipsoïdales, 7,9- 9,3 x 6,2-7,8 µm, ornées d'épines atteignant 1 µm de hauteur.  
 2 : Cheilocystides peu nombreuses, fusiformes clavées, arrondies au sommet ou avec un petit appendice apical.  
 3 : Réaction brun-vineux au phénol.



Chapeau 5-8 cm, peu charnu, cocardé, rose rougeâtre au bord, décoloré en crème ochracé au centre. Marge courtement striée. Lames assez serrées, crème puis ocre clair, à reflets orangés à maturité. Sporée jaune foncé. Stipe blanc, un peu salissant en bas. Chair âcre, blanche ou grisâtre. Odeur de pomme ou de compote puis un peu de *Pelargonium* et enfin de miel.



Sous les hêtres.

Route forestière de Jouvence, maille 3022D24, le 30-07-2017.

► La russule rose-bonbon a des sosies dans son biotope : *Russula decipiens* qui ne sent quasi rien, à chair d'abord douce puis poivrée et brûlante; *Russula vinosobrunnea* a une odeur faible, mais non typée, une chair douce, n'est pas exclusive au hêtre et réagit en rouge vineux au phénol.