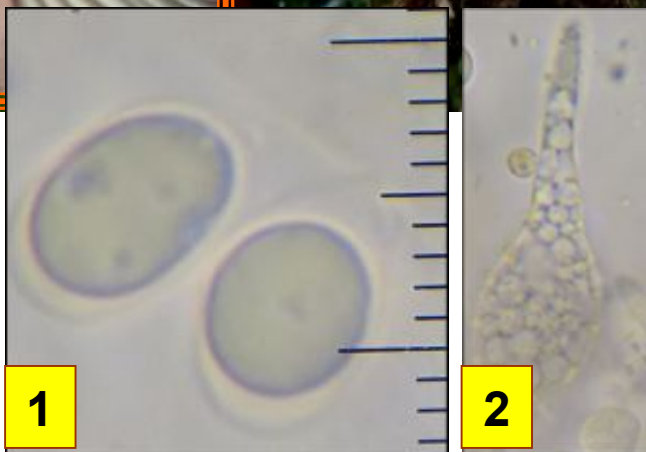




Leg. AG & det. AG



1

2

1 : Spores 8-9,5 x 5-6,5 µm, elliptiques, amyloïdes.
2 : Cheilocystides clavées fusiformes.

Chapeau 0,5-1 cm, à bord strié et dentelé, brun-rouge puis beige ou crème-rosâtre. Lames ascendantes-adnées, blanc rosâtre à arête en général brun-rougeâtre pâle au moins vers le bord du chapeau pâle. Pied 4,5-10 x 0,2-0,3 cm entièrement pruineux brun-rougeâtre exsudant un lait rougeâtre à la coupe. Odeur faible, un peu de radis. Plutôt fréquent.

Sur un tronc de hêtre (*Fagus sylvatica*).

Combe de Saint-Fol, en aval, maille 3022D21, le 22 septembre 2017.

► Cette Mycène est facilement reconnaissable, car en touffe sur des troncs de feuillus, rarement de conifères, et exsudant un lait rouge. D'autres espèces du genre possèdent ce dernier caractère, mais elles viennent au sol et ne poussent pas en touffe.