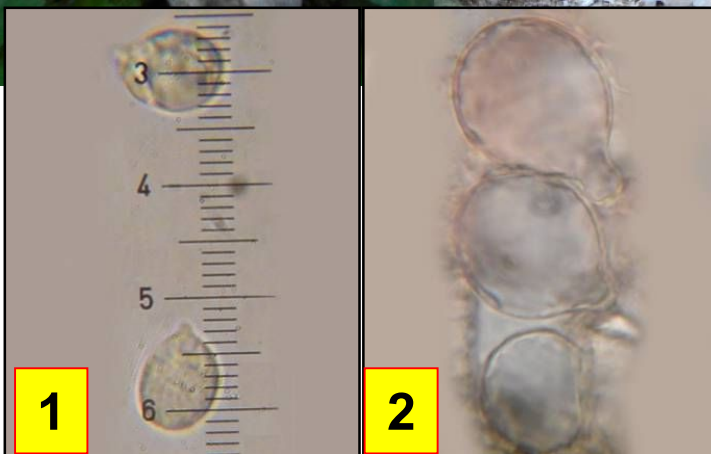




Leg RRx & det JCV



1 : Spores 7-9,5 x 5,5-7 µm, largement elliptiques, lisse, hyalines.
2 : Cheilocystides clavées à vésiculeuses.

Chapeau 15 cm, bai brun, brun-bistre, brun rouge, orné de plaques grisâtres proéminentes. Lames serrées blanches, se salissant au toucher. La chair d'abord blanche devient très lentement couleur madère à la manipulation, à la coupe ou aux blessures. Le stipe offre un anneau blanc strié à sa partie supérieure et une base bulbeuse à peine radicante, surmontée de bourrelets verruqueux. Odeur faible. Ne se consomme pas.

Sous les épicéas du parking de la route d'Etaules.
Feuillus et conifères mêlés, maille 3022D24, le 30 octobre 2017

► Cette espèce massive à tendance montagnarde acidophile ressemble à *Amanita excelsa* (var. *excelsa* et var. *spissa*), mais s'en distingue par ses grosses écailles grisâtres dressées, un chapeau plus foncé, l'absence d'odeur raphanoïde et une chair brunissante. *Amanita rubescens*, plus claire, est, quant à elle, d'emblée rougissante sur le terrain.