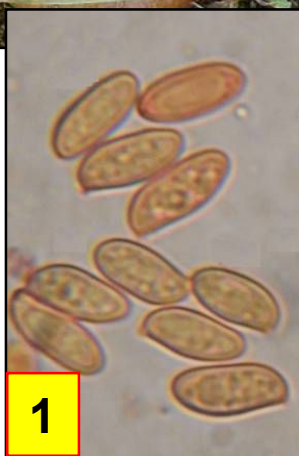




Leg. & det. RRx



1



2

1 : Spores elliptiques, jaune pâle, lisses, guttulées. 7,6-9 x 3,4-4,6 µm. Sporée orange.
2 : Cheilocystides clavées, en partie à contenu brunâtre.



Chapeau 4-10 cm, brun rouge à brun chocolat, visqueux et vergeté de brun sombre. Les tubes jaunes ont des pores anguleux et brunissent au toucher. Le pied jaune citron à son sommet est ponctué de granulations brunâtres. La base est orné d'un mycélium rose. Laxatif, il faut enlever cuticule et tubes pour en faire un comestible médiocre, comme le sont souvent les *Suillus*.

Sous un pin (*Pinus nigra*).

Le Grand Pré, maille 3022D21, le 24 septembre 2017.



► Cette espèce mycorhizique est liée au *Pinus*, tout comme *Suillus luteus* qui présente un anneau en haut du pied et comme *Suillus granulatus* qui exsude des gouttelettes blanchâtres à son sommet. Le mycélium rose de *Suillus collinitus* le différencie également bien de ces deux voisins.