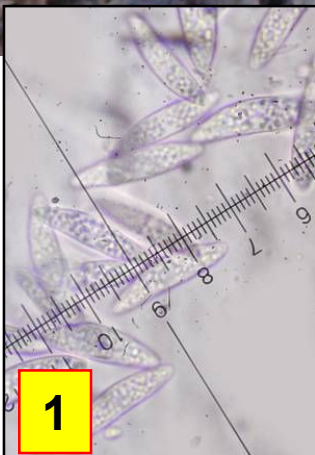




Leg. JCV, det. JCV



1 : Spores 18-30 x 4-6 μm , ellipsoïdes, lisses, multiseptées à maturité, formant parfois plusieurs petites spores secondaires.
2. Asques à 8 spores bisériées, amyloïdes.

Apothécie 0,5-2 cm, presque ronde, vite pulvinée, cupuliforme, discoïde, à marge souvent irrégulièrement ondulée à lobée. Hyménophore lisse à légèrement ridé à maturité, rose, pourpre violacé à brun rougeâtre foncé. Face externe lisse et concolore au frais, finement furfuracée.

Sur branche morte, mousse, de hêtre.

Combe à la Mairie, maille 3022D21, le 17 novembre 2017.

► *A. sarcoides* diffère par ses apothécies souvent en coupe moins ouverte, ses spores plus petites, 12-16 x 4,5-5 μm . *A. conifericola*, espèce proche, viendrait sur épicéa.

Bois mort

Hêtre

Pas rare