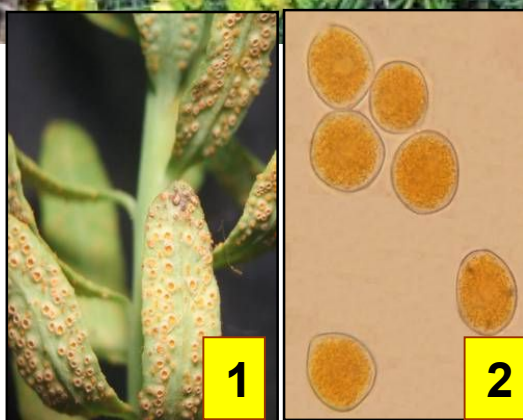




Leg. & det. RRx.



1 : Ecidies éparses, hypophylles, au dos de la feuille déformée, jaunes à marge lacinée et fond orangé vif  
2 : Ecidiospores anguleuses à globuleuses, orangé-vif, 17-22(25) µm de diam.



C'est une *Puccinia* hétéroxène : le stade écidien (SI) a lieu sur Euphorbe petit-cyprès, et sur Euphorbe ésule, les stades SII & SIII vont sur les fabacées et peuvent devenir un véritable fléau économique pour les légumineuses certaines années (pois, fèves...).

Sur feuilles vivantes d'euphorbe petit-cyprès (*Euphorbia cyparissias*).  
Route forestière de Jouvence, maille 3022B43, le 3 mai 2017.



► On repère cette *Puccinia* par la taille anormalement grande de l'hôte, ses feuilles modifiées (forme et épaisseur). Le gigantisme est plus frappant quand les plantes malades sont au voisinage de plantes saines. Les euphorbes atteintes deviennent stériles.