



Leg. & det. RRx.



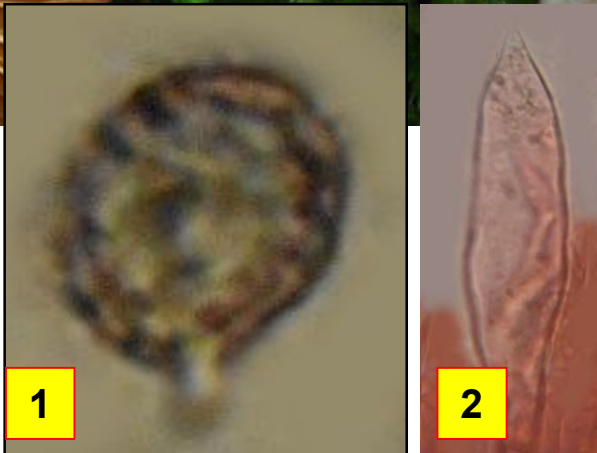
Litière



Feuillus



Peu fréquent



1

2

1 : Spores ellipsoïdales, 9- 1 x 8-10 μm , ornées de verrues en partie isolées atteignant 1 μm de hauteur, reliées entre elles par des crêtes, mais sans réseau.

2 : Cheilocystides généralement fusiformes clavées, arrondies ou un peu étirées au sommet.

Appartenant à la sous/section des *Olivaceineae*, avec *R. olivacea* et *R. alutacea*, elle donne une sporée jaune et sa réaction au phénol est rouge cassis typique. Le stipe est généralement rose en partie vers le bas. Chair douce et venue à l'étage collinéen. Sans intérêt culinaire.

Dans la forêt de feuillus, sur sol calcaire.

Route forestière de Jouvence, maille 3022D24, le 30 juillet 2017.

► *Russula decipiens*, qui lui ressemble, ne sent quasi rien, sa chair est d'abord douce puis poivrée et brûlante; *Russula veteriosa*, également douce puis très piquante, sent le miel et se colore en brun vineux au phénol.