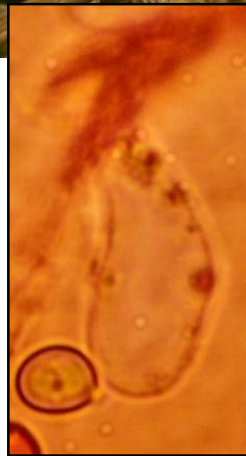
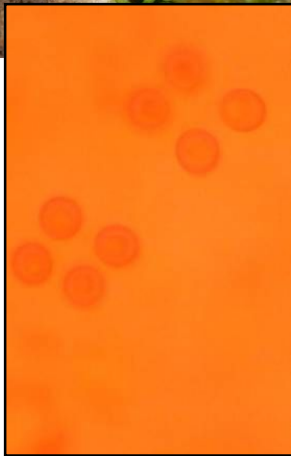
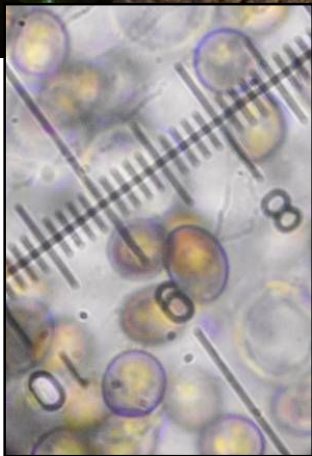


Leg. & det. JCV



1 : Spores subglobuleuses à pruniformes, 5-7 x 4,55,5 µm.
2 : Basides tétrasporiques.
3 : Cheilocystides clavées à sphéropédonculées, en massue.

Chapeau 5-10 cm, charnu, globuleux, puis convexe et tardivement étalé, marge longtemps enroulée, glabre à finement fibrilleux, blanc, crème à ocracé pâle à la fin. Lames subcollariées, blanchâtres à rose pâle, puis rose sale grisâtre et enfin brun sombre, arêtes stériles plus pâles. Stipe plein anneau paraissant double par l'adjonction du sommet d'une gaine inférieure pseudovolvacée qui parvient presque à son niveau, 6-12 x 1-3 cm, blanchâtre.

Sur la pelouse, près des arbres.

Fontaine de Jouvence, maille 3022D21, le 7 juin 2018.

► L'Agaric des trottoirs est célèbre pour son aptitude à, parfois, percer le bitume en ville. Réputée comestible, cette espèce peut accumuler les métaux lourds et autres polluants si elle croît en milieu contaminé.

