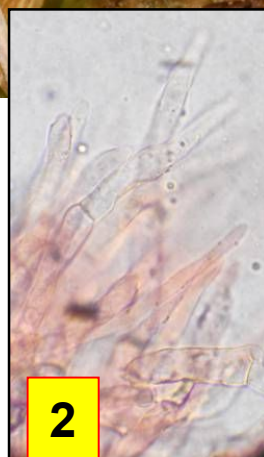
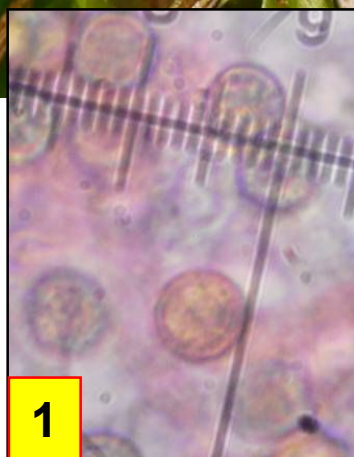


Leg. & det. JCV



1 : Spores : 6-7 μ m, globuleuses et finement verruqueuses
2 : Pileipellis à hyphes dressées.

Sporophore 15-50 x 10-35 mm, irrégulièrement circulaire, flabelliforme, arrondi, plan-convexe; marge légèrement enroulée; Chapeau de couleur orange clair puis jaune orangé, vite décolorant, surface velute, plus tard glabre, quelque peu translucide, à marge rayée à forte humidité. Lames serrées, blanches ou jaune orangé puis brunâtres. Pied très réduit. Chair blanche. Saveur douce, odeur faible.

Dans une pile de branches mortes plus ou moins entassées.
Hameau de Sainte-Foy, maille 3022B43, le 7 juin 2018.

► *Crepidotus ehrendorferi* est le seul crépidote à chapeau jaune-orangé possédant des spores rondes. *C. luteolus*, est également jaune, mais sans teinte orangée et il délivre des spores subcylindriques.