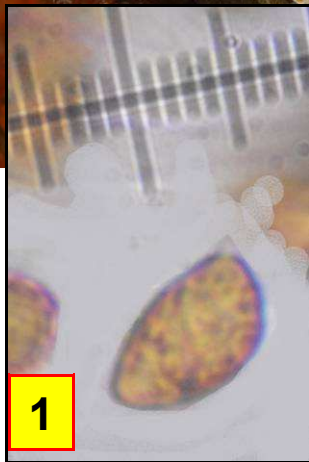




Leg. & det. JCV



1 : Spores, 8,5-10,5 x 5-5,5(6) μm , amygdaliformes à limoniformes, nettement et densément verruqueuses, à sommet conique.

Chapeau 4-9 cm, convexe-aplani, fibrilleux-inné, glutineux, d'abord d'un violet blanchâtre pâle et plus ou moins grisâtre puis vite grisâtre, jaunissant