

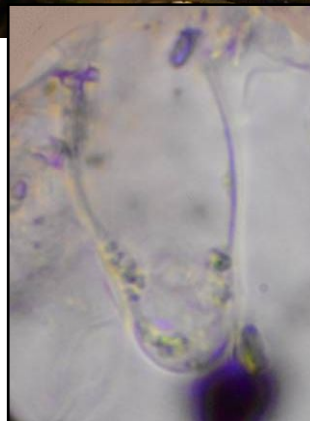
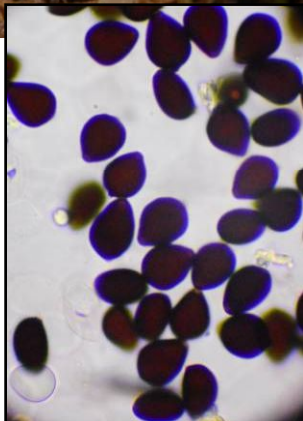
► *Parasola plicatilis*

(Curtis) Redhead, Vilgalys & Hopple



Leg. & det. JCV

Pelouse



1 : Spores mitriformes et pore excentré sur la vue de profil, 11-13 x 8-10 x 6-7 μm .
2 : Cheilocystides, 20-55 x 15-20 μm , lagéniformes à utrifformes.

Xéro-
bromion

Chapeau 2-5 cm, de brun ochracé à brun fauve, à marge longuement plissée. Lames libres, collariées, étroites, espacées, blanches à crème grisâtre au début, puis gris-brun à noirâtres, flétrissant, peu déliquescentes. Pied fragile, très mince, d'une longueur de 4 à 6 cm, légèrement bulbeux à la base, de couleur blanche paraissant translucide.

Sur tiges de graminées sèches (*Xerobromion*).
Pelouse d'Arvaux, maille 3022D22, le 8 novembre 2018.

Fréquent

► *Parasola plicatilis* est une espèce typique des pelouses et prairies. *P. leiocephalus*, très proche, à disque plus nettement ocellé, vient plutôt en situation subsylvatique. Très peu consistant, il est considéré comme non comestible, quoique n'ayant pas la réputation d'être toxique.