
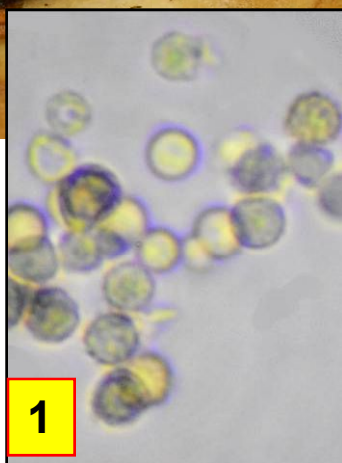


► *Geastrum fimbriatum* Fr.



Leg. & det. JCV


 Feillus


1 : Spores x 3-4,5 µm, à verrues fines, parfois confluentes (< 0,5 µm de haut). Hyphes x 1-2,5 µm. Boucles absentes.


 Litière

Basidiome 2-7 cm, d'abord ovoïde. Exopériidium crème pâle à rosâtre, d'épaisseur moyenne (1-5 mm), s'ouvrant en étoile (six branches ou plus) et ne se fendant que rarement en deux couches. Endopériidium (0,5 -5,5 cm) sessile, sphérique, beige ochracé, à paroi fine, ouvert par un ostiole conique, fimbrié, non aréolé.

Feillus et conifères mêlés.

Aire des Chênaux, maille 3022D24, le 8 novembre 2018.


 Fréquent

► *Geastrum fimbriatum* (= *Geaster sessile*) est sans doute l'espèce la plus commune du genre, à l'échelle européenne. Le Géastre sessile peut être confondu avec *G. rufescens*, à allure un peu similaire, mais à exopériidium et chair à teintes rosâtres ou rougissants, et endopériidium porté par un petit pied de 1,5-6 mm de hauteur.