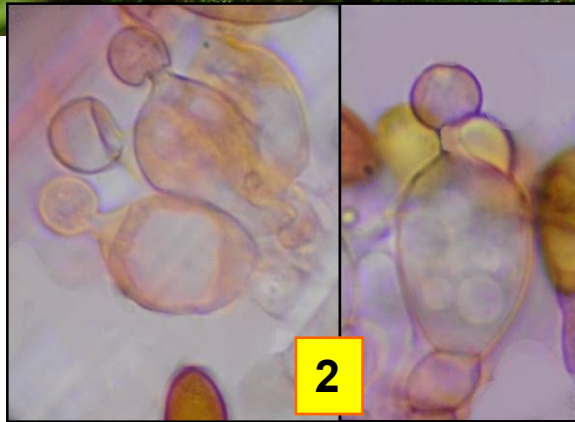
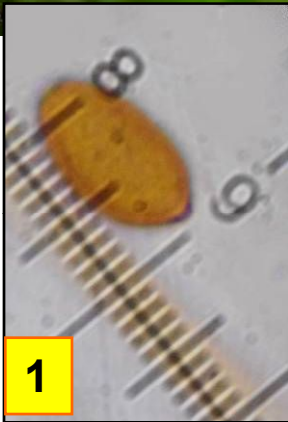


Leg. JCV & det. JCV



1 : Spores : 12-14 x 6-7,5  $\mu$ m, ellipsoïdes, lisses, avec un pore germinatif net.  
2 : Cystides lécythiformes présentes sur l'arête des lames, sur le chapeau et sur le pied, à tête de 5-10  $\mu$ m de large.

Chapeau 1-4 cm, non strié, lisse, glabre et même d'aspect un peu gras par temps humide, brun ochracé terne à chamois brunâtre, avec des tons olivâtres. Lames adnées, brun ochracé. Pied entièrement pruineux, strié, ochracé à base avec un bulbe net, en oignon.

Dans la litière des feuilles pourrissantes de hêtre.  
Aire des Chênaux, maille 3022D24, le 10 novembre 2018.

► *Conocybe subovalis* se reconnaît assez facilement à son chapeau glabre, un peu gras au toucher par temps humide et qui présente souvent des tonalités olivâtres, et à son pied tout pruineux pourvu d'un bulbe net.

Hêtraie

Litière

Rare