

► *Gloeocystidiellum leucoxanthum*

(Bres.) Boidin



Leg. JCV & det. JCV



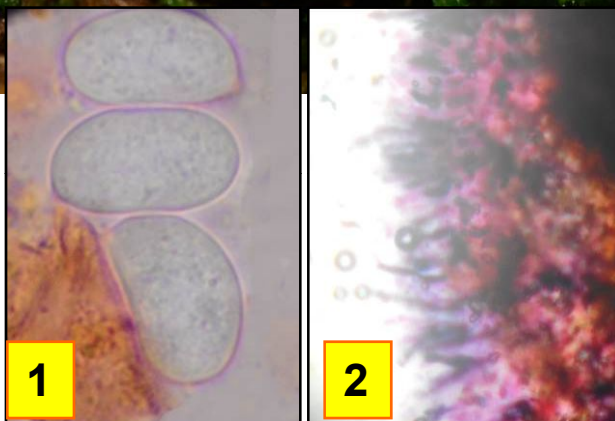
Hêtre



Bois mort



Rare



1

2

1 : Spores oblongues-subcylindriques, hyalines, un peu arquées, 12-15-19 x 4,5-7-9 μm , amyloïdes.

2 : Gléocystides irrégulièrement cylindriques ou fusiformes, 35-75-150 x 6-9-24 μm , à contenu granuleux ou guttulé, un peu jaunâtre.

Basidiome crème blanchâtre, résupiné, étroitement appliqué au substrat et formant des surfaces de quelques centimètres à quelques décimètres et d'environ un millimètre d'épaisseur. Hyménium lisse ou bosselé, blanchâtre hyalin, puis crème, alutacé, finement prumineux, à la fin fendillé.

Sur une branche morte de hêtre tenant à l'arbre.
Aire des Chênaux, maille 3022D24, le 10 novembre 2018.

► Les grandes spores dépassant 15 μm , les gloeocystides tubuleuses réagissant fortement à la sulfovaniline, les basides bouclées mènent assez rapidement à *Gloeocystidiellum leucoxanthum*, dont les représentations en images semblent assez rares, tant sur la toile que dans les livres spécialisés.