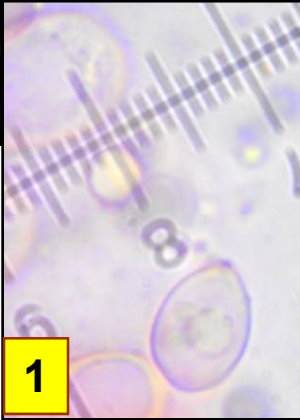
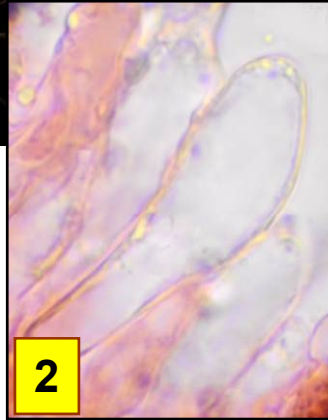


► *Leucoagaricus cinerascens*

(Quél.) Bon & Boiffard



1



2

Leg. JCV & det. JCV



Pelouse

1 : Spores 8-10 X 5-6 μm , elliptiques, à sommet non étiré, à endospore métachromatique, à pore germinatif net et à tractus métachromatique.

2 : Cheilocystides 40-60 x 12-25 μm , clavées à fusi-lagéniformes.

Chapeau 6-8 cm, gris clair nuancé de brunâtre, lisse, jaunissant puis brunissant \pm fortement à la manipulation. Lames libres, blanches puis rosâtres. Pied blanc, muni d'un bulbe à la base et d'un anneau coulissant. Chair blanche sans saveur ni odeur particulières.

Pelouse sèche calcaire (*Xerobromion*)

Pelouse d'Arvaux, maille 3022D22, le 8 novembre 2018.



Rare

► *Leucoagaricus leucothites* est proche mais son chapeau est blanc, ne jaunit pas à la manipulation, et son piléipellis est palissadique. *L. holosericeus* a un chapeau fortement jaunissant, puis brunissant. Comestible, mais espèce rare à protéger.