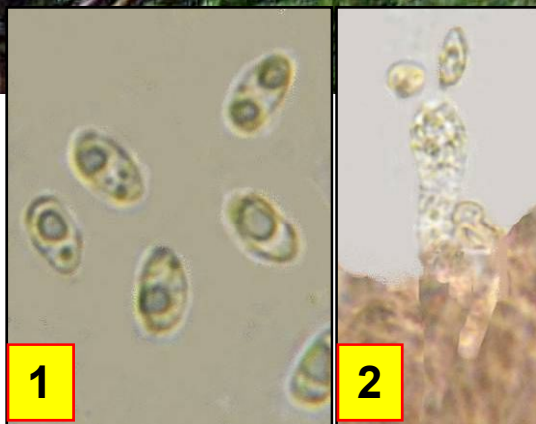




Leg. & det. RRx



1

2

- 1 : Spores petites, elliptiques, lisses, hyalines, guttulées. 5-6 x 2,5-3 µm. Sporée blanche.
 2 : Basides étroitement clavées, tétrasporiques, bouclées, à granulations sidérophiles.



Chapeau brun, ochracé à noirâtre, avec parfois des reflets violets, et plus ou moins veiné. Sipe creux, cortiqué, rigide, subconcolore au chapeau. Les lames d'abord blanches passent au crème. Saveur douce, à peine farineuse; nette odeur de farine, identique à celle du *Calocybe gambosa*.



En troupe, dans la litière moussue d'un groupe d'épicéas.
 Aire des Chênaux, maille 3022D24, le 21 novembre 2018.

► Non comestible. Les exemplaires à chapeau brun-gris à brun-noir sont parfois considérés, selon les auteurs, comme espèces à part entière, ou comme variétés ou bien synonymisées : leur microscopie est identique.