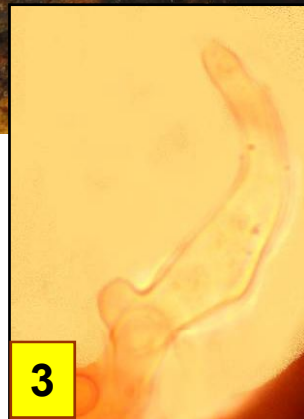
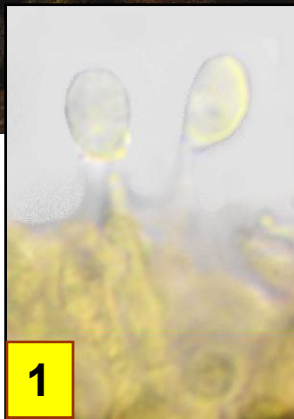




Leg. JCV & det.JCV



Bois mort

1

2

3

- 1 : Spores ovales, largement elliptiques, lisses, hyalines, guttulées, 5,9-7,2 x 4,6-5,6 µm.
 2 : Cheilocystides lisses, clavées, 80 × 15 µm.
 3 : Caulocystides du sommet du pied 20-45x10-15 µm, en partie à parois épaisses.

Feuillus

Chapeau 3-15 mm, conique campanulé; surface lisse, finement pruineuse, presque entièrement striée par transparence en période humide, blanchâtre à crème, centre jaunâtre; marge denticulée. Lames larges, blanches; sublibres, veinées; Pied 15-25x0,5-1 mm, cylindrique, blanc translucide, finement poudré sur toute sa longueur.

Sur une branche morte, moussue, de feuillu.
 Pelouse d'Arvaux, maille 3022D22, le 26 novembre 2018.

Fréquent

► *Phloeomana minutula* [= *Mycena olida*] appartient à la section *Adonidae* à cause de sa venue sur écorces, de ses spores non amyloïdes et de ses basidiomes blancs; elle est bien caractérisée par ses cheilocystides et caulocystides lisses clavées à fusiformes ventrues.