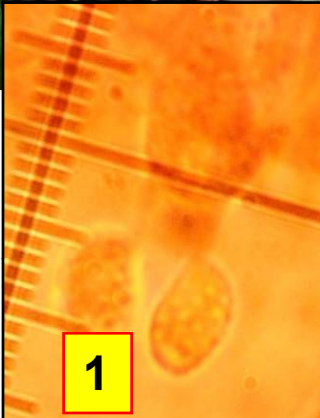




Leg. JCV & det. JCV



1



2

1 : Spores elliptiques finement verruqueuses, 7-9 x 4-5 µm.
2 : Boucles présentes.

Chapeau 10-12 cm, charnu, convexe puis plat et un peu creusé, lisse, marge épaisse, violet, brun lilas à brun violacé pouvant pâlir à rose violacé. Lames échancrées, lilas puis ocre violacé. Stipe fibrilleux non ou peu pruineux, 5-10 x 1-2 cm, violacé, mycélium violet. Chair violette au moins en surface, odeur de vitamine B1 un peu fruitée.

Dans les bois feuillus alentours.

Pelouse d'Arvaux, maille 3022D22, le 28 novembre 2018.



► Le Pied bleu est une espèce courante d'apparition souvent tardive. C'est un comestible réputé, dont la saveur trop forte peut rebuter, avec parfois des intolérances individuelles. *L. personata* (le pied violet) à chapeau beige grisâtre et au stipe seul lilas violacé, fibrilleux, est plus héliophile et également très recherché.